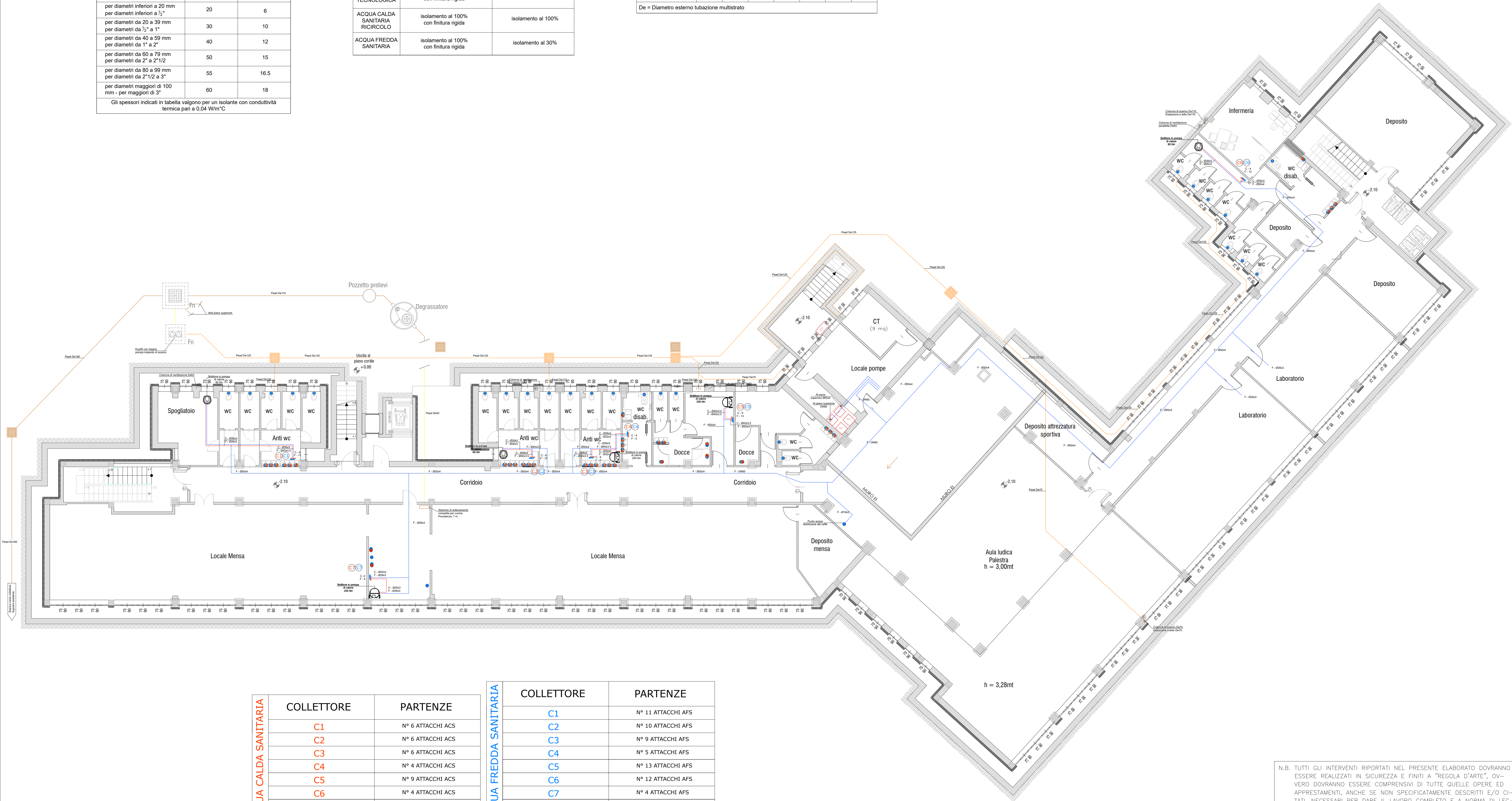


SPESSORE COIBENTAZIONE TUBAZIONI		
DPR 59/09 412/93 (551-99)		
DIAMETRO DELLA TUBAZIONE	SPESSORE ISOLAMENTO AL 100% (mm)	SPESSORE ISOLAMENTO AL 30% (mm)
per diametri inferiori a 20 mm	20	6
per diametri inferiori a 1/2"		
per diametri da 20 a 39 mm	30	10
per diametri da 1/2" a 1"		
per diametri da 40 a 59 mm	40	12
per diametri da 1" a 2"		
per diametri da 60 a 79 mm	50	15
per diametri da 2" a 2 1/2"		
per diametri da 80 a 99 mm	55	16.5
per diametri da 2 1/2" a 3"		
per diametri maggiori di 100 mm - per maggiori di 3"	60	18
Gli spessori indicati in tabella valgono per un isolante con conducibilità termica pari a 0,04 W/m°C		

COIBENTAZIONE TUBAZIONI		
	A VISTA ESTERNI, IN CAVEDIO E IN LOCALE FREDDO	IN LOCALE RISCALDATO
ACQUA CALDA TECNOLOGICA	isolamento al 100% con finitura rigida	isolamento al 30%
ACQUA CALDA SANITARIA RICIRCOLO	isolamento al 100% con finitura rigida	isolamento al 100%
ACQUA FREDDA SANITARIA	isolamento al 100% con finitura rigida	isolamento al 30%

RAGGIO DI CURVATURA TUBAZIONI MULTISTRATO							
METODO DI CURVATURA	Ø14x2	Ø16x2	Ø20x2	Ø26x3	Ø32x3	Ø40x3.5	Ø50x4
A MANO	5xDe	5xDe	5xDe	5xDe	5xDe	5xDe	5xDe
CON PIEGATUBI	3.5xDe	3.5xDe	3.5xDe	3.5xDe	3.5xDe	3.5xDe	3.5xDe
De = Diametro esterno tubazione multistrato							



ACQUA CALDA SANITARIA

COLLETTORE	PARTENZE
C1	N° 6 ATTACCHI ACS
C2	N° 6 ATTACCHI ACS
C3	N° 6 ATTACCHI ACS
C4	N° 4 ATTACCHI ACS
C5	N° 9 ATTACCHI ACS
C6	N° 4 ATTACCHI ACS
C7	N° 2 ATTACCHI ACS

ACQUA FREDDA SANITARIA

COLLETTORE	PARTENZE
C1	N° 11 ATTACCHI AFS
C2	N° 10 ATTACCHI AFS
C3	N° 9 ATTACCHI AFS
C4	N° 5 ATTACCHI AFS
C5	N° 13 ATTACCHI AFS
C6	N° 12 ATTACCHI AFS
C7	N° 4 ATTACCHI AFS

N.B. TUTTI GLI INTERVENTI RIPORTATI NEL PRESENTE ELABORATO DOVRANNO ESSERE REALIZZATI IN SICUREZZA E FINITI A "REGOLA D'ARTE", OVVERO DOVRANNO ESSERE COMPRESIVI DI TUTTE QUELLE OPERE ED APPRESTAMENTI, ANCHE SE NON SPECIFICAMENTE DESCRITTI E/O CITATI, NECESSARI PER DARE IL LAVORO COMPLETO E A NORMA DI LEGGE IN TUTTE LE SUE PARTI.

LEGENDA SIMBOLI	
SIMBOLO	DESCRIZIONE
	Rete impianto acqua fredda sanitaria in tubo multistrato preisolato o isolato, installato a pavimento, diametri in disegno
	Rete impianto acqua calda sanitaria in tubo multistrato preisolato o isolato, installato a pavimento, diametri in disegno
	Rete impianto ricircolo acqua calda sanitaria in tubo multistrato isolato
	Collettore di distribuzione idrica in ottone
	Rete impianto di scarico di gravità in polietilene duro verso fognatura
	Rete impianto di scarico piano interrato in polietilene duro verso duolift
	Colonna impianto di scarico acque nere in polipropilene PP fonoassorbente. Dn indicato in pianta
	Colonna di ventilazione colonne di scarico acque nere in PVC per esalazione a tetto
	Pozzetto d'ispezione rete di scarico per gravità 800 x 800 [mm]
	Pozzetto d'ispezione rete di scarico verso duolift 800 x 800 [mm]
	Boilore in pompa di calore da 200 litri, potenza assorbita in pompa di calore pari a 700 W, COP 213,1 (14A/W10) - Portata d'aria standard 650 mc/h
	Boilore in pompa di calore da 80 litri, potenza assorbita in pompa di calore pari a 250 W, COP 2,83 (14A/W10) - Portata d'aria standard 100-200 mc/h

REGIONE PIEMONTE
COMUNE DI ASTI
PROGETTO ESECUTIVO
Progettazione Esecutiva relativa a lavori di adeguamento sismico, riqualificazione energetica, abbattimento delle barriere architettoniche e messa in sicurezza edificio della *Scuola Primaria - Rio Crosio* sita in Corso XXV Aprile n° 151 nel Comune di Asti (14100 - AT)
CUP G31F19000170001
PNRR - Missione 4 - Componente 1 - Investimento 3.3
Finanziato dall'Unione Europea - NextGenerationEU

ELABORATI GRAFICI IMPIANTI
Tav.T07 - Impianto Idrico Sanitario

Piano Seminterrato Scala 1:100

DATA:	MAGGIO 2023	PROGETTO ESECUTIVO
REVISIONE:	N.1 GIUGNO 2023	

CAPOGRUPPO RTP - PROGETTISTA:
Arch. Alberto Vaccaro
Piazza Dante n. 1
15020 - Solonghello (AL)
Tel.: 339 1261982
E-Mail P.E.C.:
albertovaccaro@pec.albertovaccaro.com

COMMITTENTE:
Comune di Asti
Piazza San Secondo, 1
14100 Asti (AT)
Tel. (+39) 0141 399111
PIVA 00072360050
P.E.C. : protocollo.comuneasti@pec.it

AT-RC_EDS_ES_TAV.IMP_01.7

Lo studio "Arch. Alberto Vaccaro" si riserva la proprietà di questo disegno e nonne delle opere realizzate. La riproduzione totale o parziale e il trattamento a fini non consentiti dalla presente autorizzazione sono vietati.