



CITTA' di ASTI

Piazza San Secondo n. 1- 14100 ASTI

OGGETTO: SERVIZIO DI CUCINA, SERVIZI AUSILIARI E FORNITURA DI DERRATE ALIMENTARI PRESSO I NIDI D'INFANZIA COMUNALI MEDIANTE LA CONCLUSIONE DI UN ACCORDO QUADRO CON UNICO OPERATORE – CIG. 7794974808 - CHIARIMENTI E PRECISAZIONI

A seguito dell'indizione della procedura in oggetto sono stati chiesti i seguenti chiarimenti rispetto ai quali si forniscono le informazioni sotto riportate.

Quesito 1: si richiedono il nominativo dell'attuale gestore dei servizi oggetto di gara ed relativi prezzi applicati.

Risposta 1: L'attuale gestore dell'appalto relativo alla fornitura di derrate e del servizio cucina è la società CAMST S.C.A.R.L., con sede in Villanova di Castenaso (BO).

I prezzi unitari attualmente applicati dall'affidatario sono indicati di seguito e sono comprensivi dell'incremento Istat del 1.40% a far data dal 01/09/2017.

Si precisa che all'attuale affidatario non sono stati affidati servizi ausiliari in quanto finora svolti da personale dipendente dell'Ente.

| | | PREZZI UNITARI IVA ESCLUSA COMPENSIVI DI ADEGUAMENTO ISTAT DELL' 1,40% DA SETTEMBRE 2017 |
|--|-------|--|
| CARNI BOVINE | | |
| SOTTOFILETTO: | Kg. | 20,67 |
| FESA | Kg. | 16,33 |
| NOCE | Kg. | 16,33 |
| CARNI SUINE | | |
| PROSCIUTTO COTTO: senza polifosfati, in conf. da gr. 120 circa | Kg. | 33,82 |
| POLLAMI | | |
| FILETTO DI POLLO (petto intero o mezzo petto) | Kg. | 8,55 |
| FESA DI TACCHINO | Kg. | 9,92 |
| PESCI | | |
| FILETTI DI PLATESSA | Kg. | 6,74 |
| FILETTI DI HALIBUT | Kg. | 11,52 |
| CUORI DI NASELLO | Kg. | 8,52 |
| UOVA | | |
| UOVA categoria "A" extra fresche, in confezioni da 6 | conf. | 1,17 |
| LATTE E LATTICINI | | |
| LATTE FRESCO INTERO: confezione da litro | conf. | 1,76 |
| LATTE FRESCO INTERO: confezione da mezzo litro | conf. | 1,00 |
| LATTE FRESCO PARZ. SCREMATO: confezione da litro | conf. | 1,76 |

| | | |
|---|-------|-------|
| LATTE FRESCO PARZ. SCREMATO: confezione da mezzo litro | conf. | 1,00 |
| LATTE FRESCO SCREMATO: confezione da mezzo litro | conf. | 1,29 |
| LATTE INTERO UHT confezione da litro | conf. | 1,32 |
| YOGURT BIOLOGICO ALLA FRUTTA: conf. da n. 2 vasetti da 125 gr. cad. | conf. | 1,04 |
| YOGURT BIOLOGICO NATURALE MAGRO conf. da n. 2 vasetti da 125 gr. cad. | conf. | 1,19 |
| YOGURT BIOLOGICO NATURALE INTERO conf. da n. 2 vasetti da 125 gr. cad. | conf. | 1,19 |
| BURRO: in confezioni da gr. 125 circa | conf. | 1,16 |
| PARMIGIANO REGGIANO: dop 24 mesi Kg. 1 | Kg. | 22,66 |
| CRESCENZA GR. 300 | conf. | 3,10 |
| STRACCHINO: in confezione da gr. 300 circa | conf. | 2,60 |
| PRIMOSALE: in confezione non superiori a gr. 300 circa | conf. | 3,35 |
| RICOTTA: in confezione da gr. 300 circa | conf. | 1,17 |
| MOZZARELLA: in confezione da gr. 125 circa | conf. | 1,42 |
| MOZZARELLA: Bocconcini/ciliequine da gr. 30/15 circa in conf. da gr. 300 ca. | conf. | 5,28 |

OLII

| | | |
|--|-------|------|
| OLIO EXTRAVERGINE DI OLIVA di filiera italiana | Lt. | 6,34 |
| OLIO DI OLIVA di filiera italiana | Lt. | 4,96 |
| OLIO DI OLIVA VITAMINIZZATO di filiera italiana, conf. da ml. 250 | conf. | 8,67 |

PASTA

| | | |
|--|-----|------|
| PASTA SECCA BIOLOGICA di grano duro in conf. da gr. 500 o Kg. 1 (semini, perline, stelline, ditalini, farfalline, lumachine, pipette, gramigna, corallini, fusillini, farfalle, pennette) | Kg. | 1,84 |
|--|-----|------|

PANE

| | | |
|--|-------|------|
| PANE all'acqua: di pezzatura non superiore a gr. 60 | Kg. | 3,07 |
| PANE GRATTUGIATO: in confezioni da gr. 500 circa | conf. | 1,20 |

CEREALI

| | | |
|---|-----|------|
| FARINA BIANCA BIOLOGICA: tipo "00", di filiera italiana | Kg. | 1,64 |
| FARINA DI MAIS BIOLOGICA: di filiera italiana | Kg. | 1,66 |
| ORZO PERLATO BIOLOGICO: di filiera comunitaria in conf. Da 500 gr. | Kg. | 4,74 |
| FARRO BIOLOGICO: di filiera comunitaria in conf. Da 500 g. | Kg. | 5,36 |
| RISO BIOLOGICO: di filiera italiana | Kg. | 3,70 |
| FARINA BIANCA: di filiera italiana | Kg. | 0,97 |
| FARINA DI MAIS: di filiera italiana | Kg. | 1,17 |

SCATOLAME

| | | |
|---|-------|------|
| POMODORI PELATI BIOLOGICI: in conf. da gr. 400 circa | conf. | 0,78 |
| PASSATA DI POMODORO BIOLOGICO: in conf. da gr. 700 | conf. | 1,75 |
| OMOGENEIZZATI DI CARNE: in conf. da n. 2 vasetti da gr. 80 circa cad | conf. | 2,45 |
| OMOGENEIZZATI DI PESCE: in conf. da n. 2 vasetti da gr. 80 circa cad | conf. | 2,45 |
| OMOGENEIZZATI DI FORMAGGIO: in conf. n. 2 vas. da gr. 80 circa cad | conf. | 4,17 |
| OMOGENEIZZATI DI FRUTTA : in conf. da n. 2 vasetti da gr. 80 circa cad | conf. | 1,62 |

CONDIMENTI

| | | |
|---|-------|------|
| ACETO DI VINO: di filiera italiana | Lt. | 1,95 |
| SALE fino e grosso: di filiera italiana | Kg. | 0,28 |
| SALE IODATO: di filiera italiana | Kg. | 0,44 |
| SPEZIE ASSORTITE: in confezioni da gr. 35 circa | conf. | 1,39 |
| ZUCCHERO: di filiera italiana | Kg. | 1,38 |
| LIEVITO DI BIRRA: in confezioni da gr. 20 circa, di filiera italiana | conf. | 0,14 |
| OLIVE: in confezioni da gr. 200 circa, di filiera italiana | conf. | 1,67 |

MERENDE

| | | |
|--|-------|-------|
| FETTE BISCOTTATE: in confezioni da gr. 400 circa | conf. | 2,33 |
| FETTE BISCOTTATE INTEGRALI: in confezioni da gr. 400 circa | conf. | 2,08 |
| BISCOTTI SECCHI: in confezioni da gr. 500 circa | conf. | 4,72 |
| CRACKERS: in confezioni da gr. 500 circa | conf. | 2,79 |
| CONFETTURA DI FRUTTA: in confezioni da gr. 400 circa | conf. | 2,43 |
| MIELE BIOLOGICO: in confezioni da gr. 450 circa | conf. | 10,20 |
| POLVERE DI BUDINO in confezioni da gr. 100 circa | conf. | 1,13 |
| TE': decaffeinato, in confezione da n. 20 filtri circa | conf. | 1,50 |
| TISANE: in confezione da n. 20 filtri circa | conf. | 1,42 |
| CARAMELLE: fruttini o gelatine, in confezione da gr. 200 circa | conf. | 1,55 |
| SUCCHI DI FRUTTA: in confezione da ml. 750 circa Bio | conf. | 1,73 |
| LIEVITO PER DOLCI: in bustine da gr. 12 circa | conf. | 0,60 |
| ORZO SOLUBILE: di filiera comunitaria, in confezioni da gr. 200 circa | conf. | 1,40 |

VERDURE SURGELATE BIOLOGICHE

| | | |
|---|-------|------|
| PISELLI in conf. Da gr. 450 | conf. | 1,64 |
| PISELLI in conf. Da Kg 2,5 | conf. | 7,34 |
| FAGIOLINI finissimi in conf. Da gr. 450 | conf. | 1,47 |
| FAGIOLINI finissimi in conf. Da Kg. 2,5 | conf. | 7,04 |
| SPINACI in conf. Da g. 450 | conf. | 1,48 |
| SPINACI in conf. Da Kg. 2,50 | conf. | 5,91 |

LEGUMI SECCHI

| | | |
|--|-------|------|
| CECI: di filiera italiana in confezioni da gr. 500 circa | conf. | 3,02 |
| LENTICCHIE di filiera italiana finissime in confezioni da gr. 500 circa | conf. | 3,59 |
| FAGIOLI: di filiera italiana tipo cannellini e borlotti in confezioni da gr. 500 circa | conf. | 3,28 |

ACQUA NATURALE OLIGOMINERALE

| | | |
|---|-------|------|
| In confezioni da n. 6 bottiglie in PET da lt. 1,5 cadauna | conf. | 2,82 |
|---|-------|------|

PRODOTTI PER LATTANTI

| | | |
|---|-----------|------|
| SEMOLINO in confezioni da gr. 200 circa | conf. | 3,67 |
| CREMA DI RISO in confezioni da gr. 200 circa | conf. | 4,48 |
| CREMA DI MAIS e TAPIOCA in confezioni da gr. 200 circa | conf. | 4,48 |
| CREMA MULTICEREALE in confezioni da gr. 200 circa | conf. | 4,48 |
| PASTINA PRIMI MESI in confezioni da gr. 500 circa (forellini,sabbolina,puntine,micron,anellini) | Kg. | 6,28 |
| BISCOTTI PRIMI MESI in confezioni da gr. 200 circa | conf. | 3,86 |
| BISCOTTO GRANULATO in confezioni da gr. 200 circa | conf. | 2,53 |
| PAPPA LATTEA in confezioni da gr. 200 circa | conf. | 6,97 |
| LIOFILIZZATI in confezioni da gr. 10 x 3 | conf. | 5,97 |
| LATTE DI PROSEGUIMENTO e ADATTATO in confezioni da ml. 500 | ml 500 | 1,83 |

PRODOTTI ORTOFRUTTICOLI

ORTAGGI DI FILIERA ITALIANA

| | | |
|---|-----|------|
| INSALATA: del tipo lattuga cappuccio, insalatina, pan di zucchero Bio | Kg. | 2,92 |
| CAROTE: categoria extra, calibro da 20 mm., o gr. 50 circa di peso Novelle cassette da 10Kg Bio | Kg. | 1,42 |
| FINOCCHI: sani, puliti, di aspetto fresco, di peso medio da gr. 150/200 circa - Bio | Kg. | 2,32 |
| POMODORI: tondo, grappolo categoria extra.BIO | Kg. | 2,32 |
| CIPOLLE: bionde o rosse, di aspetto fresco, non germogliate PAT | Kg. | 1,13 |
| PATATE: nostrane, di prima qualità. PAT | Kg. | 0,90 |
| ERBETTE: da taglio. | Kg. | 1,88 |
| SEDANI: interi, prima categoria, di calibro piccoli.PAT | Kg. | 1,28 |
| ZUCCA | Kg. | 1,28 |
| ZUCCHINE: categoria extra, lunghezza cm. 14/21. Bio | Kg. | 2,17 |
| AGLIO: secco, in mazzi. | Kg. | 5,02 |
| GUSTI MISTI: prezzemolo, rosmarino, salvia, alloro, basilico | Kg. | 6,74 |

FRUTTA DI FILIERA ITALIANA

| | | |
|--|-----|------|
| LIMONI: verdello, primo fiore. | Kg. | 1,88 |
| MELONI: retati, categoria extra. | Kg. | 2,02 |
| ANGURIE: intere, ben sviluppate. | Kg. | 0,97 |
| UVA: bianca da tavola, in grappoli di media lunghezza. | Kg. | 2,17 |
| MELE: golden delicious e stark delicious, da gr. 150 circa PAT | Kg. | 1,50 |
| PERE: Kaiser, William, abate, da gr. 150 Piemonte | Kg. | 2,02 |
| ARANCE: tarocco di Sicilia in pezzatura non inferiore a g. 150 | Kg. | 1,28 |
| MANDARANCI clementine calibro 65/70 | Kg. | 1,88 |
| Kiwi di peso non inferiore a g. 80 cadauno | Kg. | 1,79 |
| PESCHE: categoria extra, a pasta gialla.PAT | Kg. | 2,02 |
| ALBICOCCHE: colorazione tipica PAT | Kg. | 2,77 |

FRUTTA PROVENIENTE DAL MERCATO EQUO E SOLIDALE

| | | |
|-------------------------|-----|------|
| BANANE da gr. 200 circa | Kg. | 2,17 |
|-------------------------|-----|------|

PREZZO UNITARIO DEL PASTO € 4.42 + IVA

Quesito 2: si richiede se le seguenti prestazioni:

- derattizzazione e disinfestazione dei locali cucina e refettorio;
- manutenzioni ordinarie;
- effettuazioni di prelievi, campionature e analisi microbiologiche di laboratorio su derrate alimentari, tamponi di superfici e analisi chimiche – microbiologiche dell'acqua potabile ricadano o meno nel subappalto, se affidate a terzi e nei limiti di legge.

Risposta 2: L'art. 105, comma 2, del D.lgs. 50/2016 prevede che *“costituisce, comunque, subappalto qualsiasi contratto avente ad oggetto attività ovunque espletate che richiedono l'impiego di manodopera, quali le forniture con posa in opera e i noli a caldo, se singolarmente di importo superiore al 2 per cento dell'importo delle prestazioni affidate o di importo superiore a 100.000 euro e qualora l'incidenza del costo della manodopera e del personale sia superiore al 50 per cento dell'importo del contratto da affidare”*.

Le prestazioni indicate nel quesito 2 costituiscono subappalto se rientrano nella definizione di cui al citato comma 2, tenuto anche conto di quanto stabilito a proposito dei contratti di subfornitura dallo stesso art. 105 e dalla Legge 192/1998.

Quesito 3: si richiede se, presso le cucine dei nidi d'infanzia presso i quali viene erogato il servizio di cucina, sono presenti attrezzature o accessori di proprietà dell'attuale appaltatore.

Risposta 3: al momento non sono presenti attrezzature o accessori di proprietà dell'attuale appaltatore.

Quesito 4: si richiedono le seguenti informazioni relative al personale attualmente impiegato nello svolgimento dei servizi ausiliari:

- numero di addetti;
- livelli;
- anzianità;
- monte ore;
- contratto applicato;
- profilo professionale.

Risposta 4: si precisa che attualmente i servizi ausiliari sono svolti da personale dipendente del Comune di Asti, per il quale non si applica la clausola di tutela occupazionale, e che, come precisato nella Relazione tecnico illustrativa, la scelta di affidare parte dei servizi ausiliari ad operatore economico esterno scaturisce da recenti pensionamenti o dal venir meno dell'abilitazione alla mansione di alcuni dipendenti.

Tutto ciò premesso, si forniscono le seguenti indicazioni:

- nei nidi d'infanzia con capienza 54 utenti sono impiegati n. 3 esecutori e nei nidi d'infanzia con capienza 48 utenti sono impiegati 2 esecutori;
- il personale comunale impiegato per i servizi ausiliari ha la qualifica di esecutore, un impegno orario di 36 ore settimanali e viene applicato il Contratto Collettivo Nazionale Comparto Regioni ed Autonomie Locali.

Quesito 5: si richiedono le planimetrie dei locali oggetto dell'affidamento dei servizi ausiliari.

Risposta 5: si allegano le planimetrie dei seguenti nidi d'infanzia:

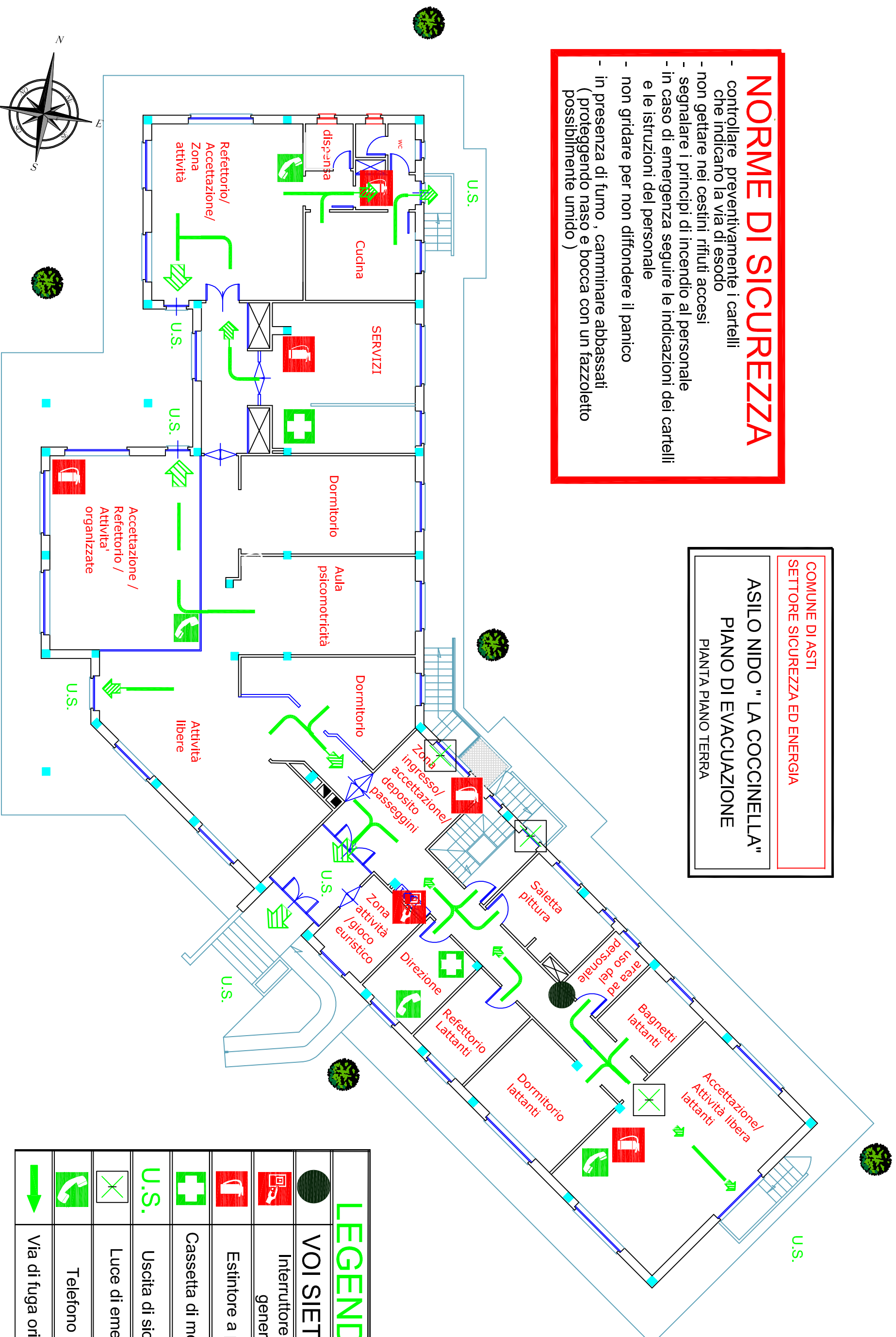
- Coccinella
- Rondine
- Colibrì

NORME DI SICUREZZA

- controllare preventivamente i cartelli che indicano la via di esodo
- non gettare nei cestini rifiuti accesi
- segnalare i principi di incendio al personale
- in caso di emergenza seguire le indicazioni dei cartelli e le istruzioni del personale
- non gridare per non diffondere il panico
- in presenza di fumo , camminare abbassati (proteggendo naso e bocca con un fazzoletto possibilmente umido)

COMUNE DI ASTI
SETTORE SICUREZZA ED ENERGIA

ASILO NIDO " LA COCCINELLA"
PIANO DI EVACUAZIONE
PIANTA PIANO TERRA



LEGENDA

VOI SIETE QUI

| | |
|-------------|---------------------------------|
| | Interruttore elettrico generale |
| | Estintore a polvere |
| | Cassetta di medicazione |
| U.S. | Uscita di sicurezza |
| | Luce di emergenza |
| | Telefono |
| | Via di fuga orizzontale |

NUMERI UTILI

VICILI DEL FUOCO 115 QUESTURA 113 CARABINIERI 112 EMERGENZA SANITARIA 118

NORME DI SICUREZZA

- controllare preventivamente i cartelli che indicano la via di esodo
- non gettare nei cestini rifiuti accesi
- segnalare i principi di incendio al personale
- in caso di emergenza seguire le indicazioni dei cartelli e le istruzioni del personale
- non gridare per non diffondere il panico
- in presenza di fumo , camminare abbassati (proteggendo naso e bocca con un fazzoletto possibilmente umido)

COMUNE DI ASTI
SETTORE SICUREZZA ED ENERGIA

ASILO NIDO " LA COCCINELLA"
PIANO DI EVACUAZIONE
PIANTA PIANO INTERRATO



LEGENDA

| | |
|--|---------------------------------|
| | VOI SIETE QUI |
| | Interruttore elettrico generale |
| | Estintore a polvere |
| | Cassetta di medicazione |
| | Uscita di sicurezza |
| | Luce di emergenza |
| | Telefono |
| | Via di fuga orizzontale |

NUMERI UTILI

VIGILI DEL FUOCO 115 QUESTURA 113 CARABINIERI 112 EMERGENZA SANITARIA 118

Quesito 6: si richiede di confermare se, presso i nidi dove devono essere svolti i servizi ausiliari, oltre a quanto indicato all'art. 7 del Capitolato speciale descrittivo e prestazionale, è prevista la fornitura di materiale igienico sanitario quale carta igienica, carta asciugamani e sapone.

Risposta 6: presso i nidi d'infanzia dove devono essere svolti i servizi ausiliari è prevista unicamente la fornitura dei prodotti necessari allo svolgimento delle attività di pulizia – detersivi, detersivi per lavatrice, spugne, sacchi per la raccolta differenziata..... – e non è prevista la fornitura di prodotti igienico sanitari quali carta igienica, carta asciugamani e sapone per utenti e personale comunale.

Nei nidi d'infanzia dove viene erogato il servizio di cucina è prevista la fornitura di tutti i prodotti necessari al funzionamento della cucina – detersivi, prodotti per lavastoviglie, strofinacci....

L'affidatario dovrà tuttavia provvedere alla fornitura del materiale igienico sanitario ad uso del proprio personale – cuochi ed ausiliari – presso i locali spogliatoio e servizi igienici annessi ai locali cucina.