



CITTA' di ASTI

Piazza San Secondo n. 1- 14100 ASTI

OGGETTO: SERVIZIO DI CUCINA, SERVIZI AUSILIARI E FORNITURA DI DERRATE ALIMENTARI PRESSO I NIDI D'INFANZIA COMUNALI MEDIANTE LA CONCLUSIONE DI UN ACCORDO QUADRO CON UNICO OPERATORE – CIG. 7794974808 - CHIARIMENTI E PRECISAZIONI

A seguito dell'indizione della procedura in oggetto sono stati chiesti i seguenti chiarimenti rispetto ai quali si forniscono le informazioni sotto riportate.

Quesito 1: si richiedono il nominativo dell'attuale gestore dei servizi oggetto di gara ed relativi prezzi applicati.

Risposta 1: L'attuale gestore dell'appalto relativo alla fornitura di derrate e del servizio cucina è la società CAMST S.C.A.R.L., con sede in Villanova di Castenaso (BO).

I prezzi unitari attualmente applicati dall'affidatario sono indicati di seguito e sono comprensivi dell'incremento Istat del 1.40% a far data dal 01/09/2017.

Si precisa che all'attuale affidatario non sono stati affidati servizi ausiliari in quanto finora svolti da personale dipendente dell'Ente.

		PREZZI UNITARI IVA ESCLUSA COMPENSIVI DI ADEGUAMENTO ISTAT DELL' 1,40% DA SETTEMBRE 2017
CARNI BOVINE		
SOTTOFILETTO:	Kg.	20,67
FESA	Kg.	16,33
NOCE	Kg.	16,33
CARNI SUINE		
PROSCIUTTO COTTO: senza polifosfati, in conf. da gr. 120 circa	Kg.	33,82
POLLAMI		
FILETTO DI POLLO (petto intero o mezzo petto)	Kg.	8,55
FESA DI TACCHINO	Kg.	9,92
PESCI		
FILETTI DI PLATESSA	Kg.	6,74
FILETTI DI HALIBUT	Kg.	11,52
CUORI DI NASELLO	Kg.	8,52
UOVA		
UOVA categoria "A" extra fresche, in confezioni da 6	conf.	1,17
LATTE E LATTICINI		
LATTE FRESCO INTERO: confezione da litro	conf.	1,76
LATTE FRESCO INTERO: confezione da mezzo litro	conf.	1,00
LATTE FRESCO PARZ. SCREMATO: confezione da litro	conf.	1,76

LATTE FRESCO PARZ. SCREMATO: confezione da mezzo litro	conf.	1,00
LATTE FRESCO SCREMATO: confezione da mezzo litro	conf.	1,29
LATTE INTERO UHT confezione da litro	conf.	1,32
YOGURT BIOLOGICO ALLA FRUTTA: conf. da n. 2 vasetti da 125 gr. cad.	conf.	1,04
YOGURT BIOLOGICO NATURALE MAGRO conf. da n. 2 vasetti da 125 gr. cad.	conf.	1,19
YOGURT BIOLOGICO NATURALE INTERO conf. da n. 2 vasetti da 125 gr. cad.	conf.	1,19
BURRO: in confezioni da gr. 125 circa	conf.	1,16
PARMIGIANO REGGIANO: dop 24 mesi Kg. 1	Kg.	22,66
CRESCENZA GR. 300	conf.	3,10
STRACCHINO: in confezione da gr. 300 circa	conf.	2,60
PRIMOSALE: in confezione non superiori a gr. 300 circa	conf.	3,35
RICOTTA: in confezione da gr. 300 circa	conf.	1,17
MOZZARELLA: in confezione da gr. 125 circa	conf.	1,42
MOZZARELLA: Bocconcini/ciliequine da gr. 30/15 circa in conf. da gr. 300 ca.	conf.	5,28

OLII

OLIO EXTRAVERGINE DI OLIVA di filiera italiana	Lt.	6,34
OLIO DI OLIVA di filiera italiana	Lt.	4,96
OLIO DI OLIVA VITAMINIZZATO di filiera italiana, conf. da ml. 250	conf.	8,67

PASTA

PASTA SECCA BIOLOGICA di grano duro in conf. da gr. 500 o Kg. 1 (semini, perline, stelline, ditalini, farfalline, lumachine, pipette, gramigna, corallini, fusillini, farfalle, pennette)	Kg.	1,84
--	-----	------

PANE

PANE all'acqua: di pezzatura non superiore a gr. 60	Kg.	3,07
PANE GRATTUGIATO: in confezioni da gr. 500 circa	conf.	1,20

CEREALI

FARINA BIANCA BIOLOGICA: tipo "00", di filiera italiana	Kg.	1,64
FARINA DI MAIS BIOLOGICA: di filiera italiana	Kg.	1,66
ORZO PERLATO BIOLOGICO: di filiera comunitaria in conf. Da 500 gr.	Kg.	4,74
FARRO BIOLOGICO: di filiera comunitaria in conf. Da 500 g.	Kg.	5,36
RISO BIOLOGICO: di filiera italiana	Kg.	3,70
FARINA BIANCA: di filiera italiana	Kg.	0,97
FARINA DI MAIS: di filiera italiana	Kg.	1,17

SCATOLAME

POMODORI PELATI BIOLOGICI: in conf. da gr. 400 circa	conf.	0,78
PASSATA DI POMODORO BIOLOGICO: in conf. da gr. 700	conf.	1,75
OMOGENEIZZATI DI CARNE: in conf. da n. 2 vasetti da gr. 80 circa cad	conf.	2,45
OMOGENEIZZATI DI PESCE: in conf. da n. 2 vasetti da gr. 80 circa cad	conf.	2,45
OMOGENEIZZATI DI FORMAGGIO: in conf. n. 2 vas. da gr. 80 circa cad	conf.	4,17
OMOGENEIZZATI DI FRUTTA : in conf. da n. 2 vasetti da gr. 80 circa cad	conf.	1,62

CONDIMENTI

ACETO DI VINO: di filiera italiana	Lt.	1,95
SALE fino e grosso: di filiera italiana	Kg.	0,28
SALE IODATO: di filiera italiana	Kg.	0,44
SPEZIE ASSORTITE: in confezioni da gr. 35 circa	conf.	1,39
ZUCCHERO: di filiera italiana	Kg.	1,38
LIEVITO DI BIRRA: in confezioni da gr. 20 circa, di filiera italiana	conf.	0,14
OLIVE: in confezioni da gr. 200 circa, di filiera italiana	conf.	1,67

MERENDE

FETTE BISCOTTATE: in confezioni da gr. 400 circa	conf.	2,33
FETTE BISCOTTATE INTEGRALI: in confezioni da gr. 400 circa	conf.	2,08
BISCOTTI SECCHI: in confezioni da gr. 500 circa	conf.	4,72
CRACKERS: in confezioni da gr. 500 circa	conf.	2,79
CONFETTURA DI FRUTTA: in confezioni da gr. 400 circa	conf.	2,43
MIELE BIOLOGICO: in confezioni da gr. 450 circa	conf.	10,20
POLVERE DI BUDINO in confezioni da gr. 100 circa	conf.	1,13
TE': decaffeinato, in confezione da n. 20 filtri circa	conf.	1,50
TISANE: in confezione da n. 20 filtri circa	conf.	1,42
CARAMELLE: fruttini o gelatine, in confezione da gr. 200 circa	conf.	1,55
SUCCHI DI FRUTTA: in confezione da ml. 750 circa Bio	conf.	1,73
LIEVITO PER DOLCI: in bustine da gr. 12 circa	conf.	0,60
ORZO SOLUBILE: di filiera comunitaria, in confezioni da gr. 200 circa	conf.	1,40

VERDURE SURGELATE BIOLOGICHE

PISELLI in conf. Da gr. 450	conf.	1,64
PISELLI in conf. Da Kg 2,5	conf.	7,34
FAGIOLINI finissimi in conf. Da gr. 450	conf.	1,47
FAGIOLINI finissimi in conf. Da Kg. 2,5	conf.	7,04
SPINACI in conf. Da g. 450	conf.	1,48
SPINACI in conf. Da Kg. 2,50	conf.	5,91

LEGUMI SECCHI

CECI: di filiera italiana in confezioni da gr. 500 circa	conf.	3,02
LENTICCHIE di filiera italiana finissime in confezioni da gr. 500 circa	conf.	3,59
FAGIOLI: di filiera italiana tipo cannellini e borlotti in confezioni da gr. 500 circa	conf.	3,28

ACQUA NATURALE OLIGOMINERALE

In confezioni da n. 6 bottiglie in PET da lt. 1,5 cadauna	conf.	2,82
---	-------	------

PRODOTTI PER LATTANTI

SEMOLINO in confezioni da gr. 200 circa	conf.	3,67
CREMA DI RISO in confezioni da gr. 200 circa	conf.	4,48
CREMA DI MAIS e TAPIOCA in confezioni da gr. 200 circa	conf.	4,48
CREMA MULTICEREALE in confezioni da gr. 200 circa	conf.	4,48
PASTINA PRIMI MESI in confezioni da gr. 500 circa (forellini,sabbolina,puntine,micron,anellini)	Kg.	6,28
BISCOTTI PRIMI MESI in confezioni da gr. 200 circa	conf.	3,86
BISCOTTO GRANULATO in confezioni da gr. 200 circa	conf.	2,53
PAPPA LATTEA in confezioni da gr. 200 circa	conf.	6,97
LIOFILIZZATI in confezioni da gr. 10 x 3	conf.	5,97
LATTE DI PROSEGUIMENTO e ADATTATO in confezioni da ml. 500	ml 500	1,83

PRODOTTI ORTOFRUTTICOLI

ORTAGGI DI FILIERA ITALIANA

INSALATA: del tipo lattuga cappuccio, insalatina, pan di zucchero Bio	Kg.	2,92
CAROTE: categoria extra, calibro da 20 mm., o gr. 50 circa di peso Novelle cassette da 10Kg Bio	Kg.	1,42
FINOCCHI: sani, puliti, di aspetto fresco, di peso medio da gr. 150/200 circa - Bio	Kg.	2,32
POMODORI: tondo, grappolo categoria extra.BIO	Kg.	2,32
CIPOLLE: bionde o rosse, di aspetto fresco, non germogliate PAT	Kg.	1,13
PATATE: nostrane, di prima qualità. PAT	Kg.	0,90
ERBETTE: da taglio.	Kg.	1,88
SEDANI: interi, prima categoria, di calibro piccoli.PAT	Kg.	1,28
ZUCCA	Kg.	1,28
ZUCCHINE: categoria extra, lunghezza cm. 14/21. Bio	Kg.	2,17
AGLIO: secco, in mazzi.	Kg.	5,02
GUSTI MISTI: prezzemolo, rosmarino, salvia, alloro, basilico	Kg.	6,74

FRUTTA DI FILIERA ITALIANA

LIMONI: verdello, primo fiore.	Kg.	1,88
MELONI: retati, categoria extra.	Kg.	2,02
ANGURIE: intere, ben sviluppate.	Kg.	0,97
UVA: bianca da tavola, in grappoli di media lunghezza.	Kg.	2,17
MELE: golden delicious e stark delicious, da gr. 150 circa PAT	Kg.	1,50
PERE: Kaiser, William, abate, da gr. 150 Piemonte	Kg.	2,02
ARANCE: tarocco di Sicilia in pezzatura non inferiore a g. 150	Kg.	1,28
MANDARANCI clementine calibro 65/70	Kg.	1,88
Kiwi di peso non inferiore a g. 80 cadauno	Kg.	1,79
PESCHE: categoria extra, a pasta gialla.PAT	Kg.	2,02
ALBICOCCHE: colorazione tipica PAT	Kg.	2,77

FRUTTA PROVENIENTE DAL MERCATO EQUO E SOLIDALE

BANANE da gr. 200 circa	Kg.	2,17
-------------------------	-----	------

PREZZO UNITARIO DEL PASTO € 4.42 + IVA

Quesito 2: si richiede se le seguenti prestazioni:

- derattizzazione e disinfestazione dei locali cucina e refettorio;
- manutenzioni ordinarie;
- effettuazioni di prelievi, campionature e analisi microbiologiche di laboratorio su derrate alimentari, tamponi di superfici e analisi chimiche – microbiologiche dell'acqua potabile ricadano o meno nel subappalto, se affidate a terzi e nei limiti di legge.

Risposta 2: L'art. 105, comma 2, del D.lgs. 50/2016 prevede che *“costituisce, comunque, subappalto qualsiasi contratto avente ad oggetto attività ovunque espletate che richiedono l'impiego di manodopera, quali le forniture con posa in opera e i noli a caldo, se singolarmente di importo superiore al 2 per cento dell'importo delle prestazioni affidate o di importo superiore a 100.000 euro e qualora l'incidenza del costo della manodopera e del personale sia superiore al 50 per cento dell'importo del contratto da affidare”*.

Le prestazioni indicate nel quesito 2 costituiscono subappalto se rientrano nella definizione di cui al citato comma 2, tenuto anche conto di quanto stabilito a proposito dei contratti di subfornitura dallo stesso art. 105 e dalla Legge 192/1998.

Quesito 3: si richiede se, presso le cucine dei nidi d'infanzia presso i quali viene erogato il servizio di cucina, sono presenti attrezzature o accessori di proprietà dell'attuale appaltatore.

Risposta 3: al momento non sono presenti attrezzature o accessori di proprietà dell'attuale appaltatore.

Quesito 4: si richiedono le seguenti informazioni relative al personale attualmente impiegato nello svolgimento dei servizi ausiliari:

- numero di addetti;
- livelli;
- anzianità;
- monte ore;
- contratto applicato;
- profilo professionale.

Risposta 4: si precisa che attualmente i servizi ausiliari sono svolti da personale dipendente del Comune di Asti, per il quale non si applica la clausola di tutela occupazionale, e che, come precisato nella Relazione tecnico illustrativa, la scelta di affidare parte dei servizi ausiliari ad operatore economico esterno scaturisce da recenti pensionamenti o dal venir meno dell'abilitazione alla mansione di alcuni dipendenti.

Tutto ciò premesso, si forniscono le seguenti indicazioni:

- nei nidi d'infanzia con capienza 54 utenti sono impiegati n. 3 esecutori e nei nidi d'infanzia con capienza 48 utenti sono impiegati 2 esecutori;
- il personale comunale impiegato per i servizi ausiliari ha la qualifica di esecutore, un impegno orario di 36 ore settimanali e viene applicato il Contratto Collettivo Nazionale Comparto Regioni ed Autonomie Locali.

Quesito 5: si richiedono le planimetrie dei locali oggetto dell'affidamento dei servizi ausiliari.

Risposta 5: si allegano le planimetrie dei seguenti nidi d'infanzia:

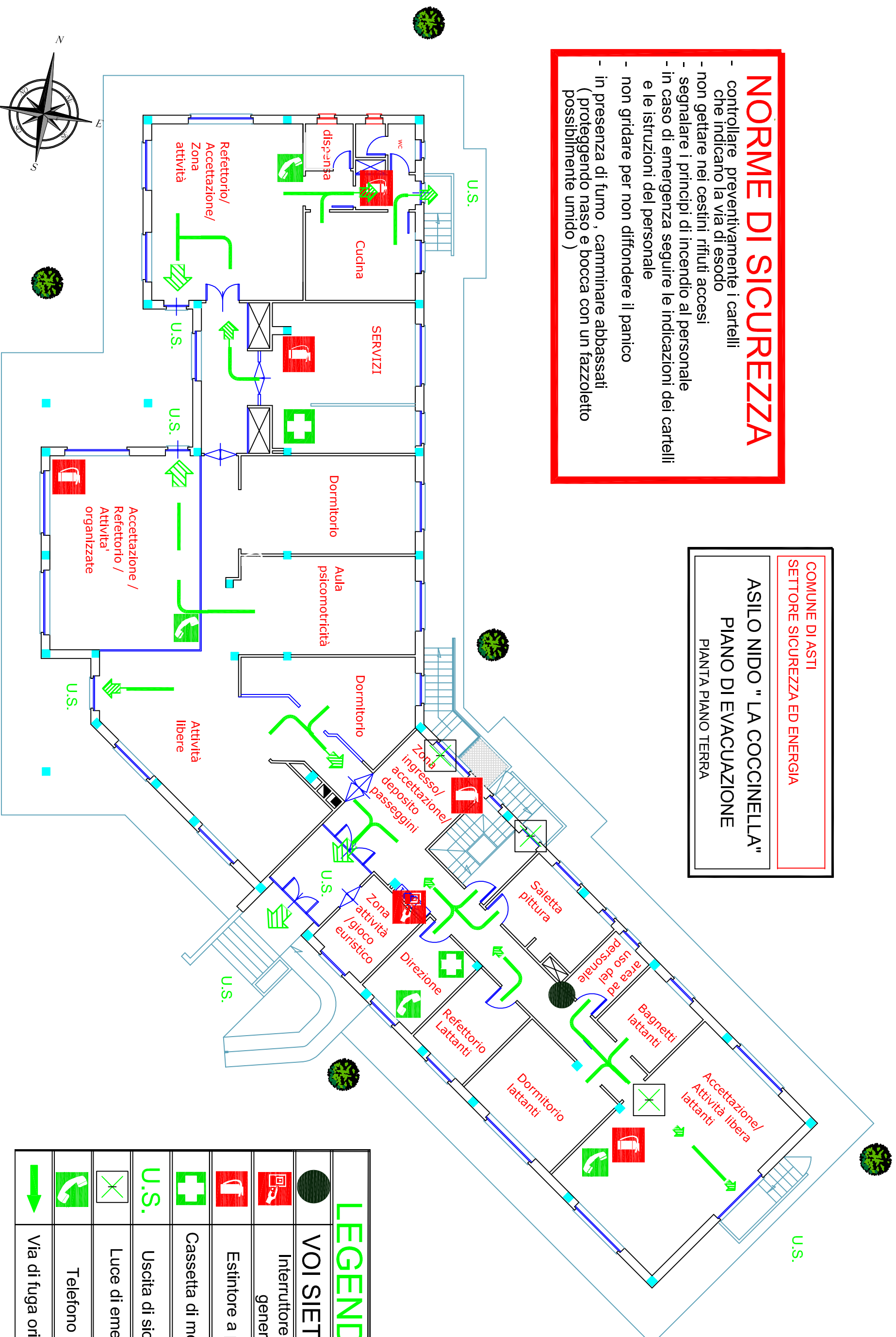
- Coccinella
- Rondine
- Colibrì

NORME DI SICUREZZA

- controllare preventivamente i cartelli che indicano la via di esodo
- non gettare nei cestini rifiuti accesi
- segnalare i principi di incendio al personale
- in caso di emergenza seguire le indicazioni dei cartelli e le istruzioni del personale
- non gridare per non diffondere il panico
- in presenza di fumo , camminare abbassati (proteggendo naso e bocca con un fazzoletto possibilmente umido)

COMUNE DI ASTI
SETTORE SICUREZZA ED ENERGIA

ASILO NIDO " LA COCCINELLA"
PIANO DI EVACUAZIONE
PIANTA PIANO TERRA



LEGENDA

	VOI SIETE QUI
	Interruttore elettrico generale
	Estintore a polvere
	Cassetta di medicazione
U.S.	Uscita di sicurezza
	Luce di emergenza
	Telefono
	Via di fuga orizzontale

NUMERI UTILI

VICILI DEL FUOCO 115 QUESTURA 113 CARABINIERI 112 EMERGENZA SANITARIA 118

NORME DI SICUREZZA

- controllare preventivamente i cartelli che indicano la via di esodo
- non gettare nei cestini rifiuti accesi
- segnalare i principi di incendio al personale
- in caso di emergenza seguire le indicazioni dei cartelli e le istruzioni del personale
- non gridare per non diffondere il panico
- in presenza di fumo , camminare abbassati (proteggendo naso e bocca con un fazzoletto possibilmente umido)

COMUNE DI ASTI
SETTORE SICUREZZA ED ENERGIA

ASILO NIDO " LA COCCINELLA"
PIANO DI EVACUAZIONE
PIANTA PIANO INTERRATO



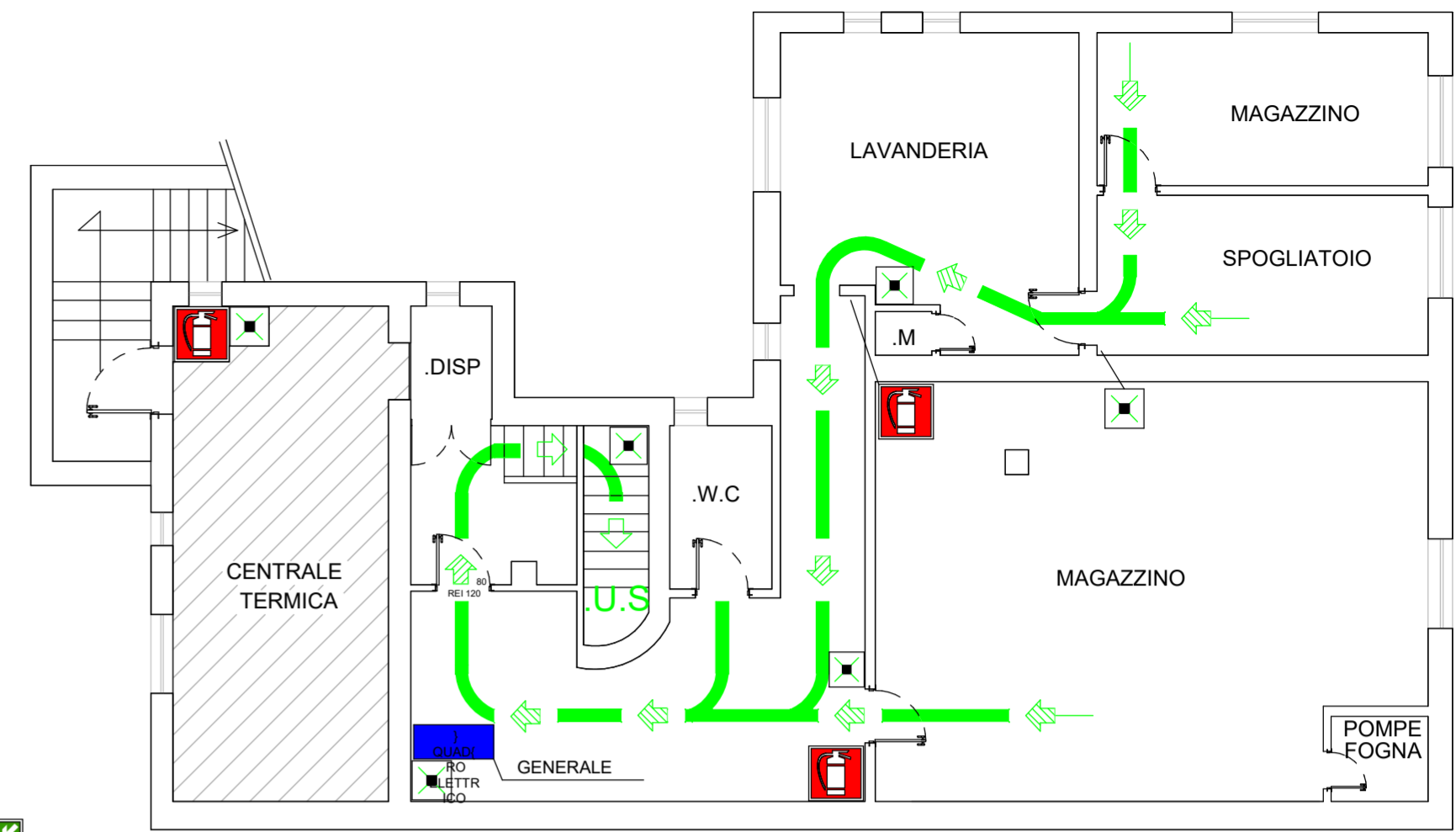
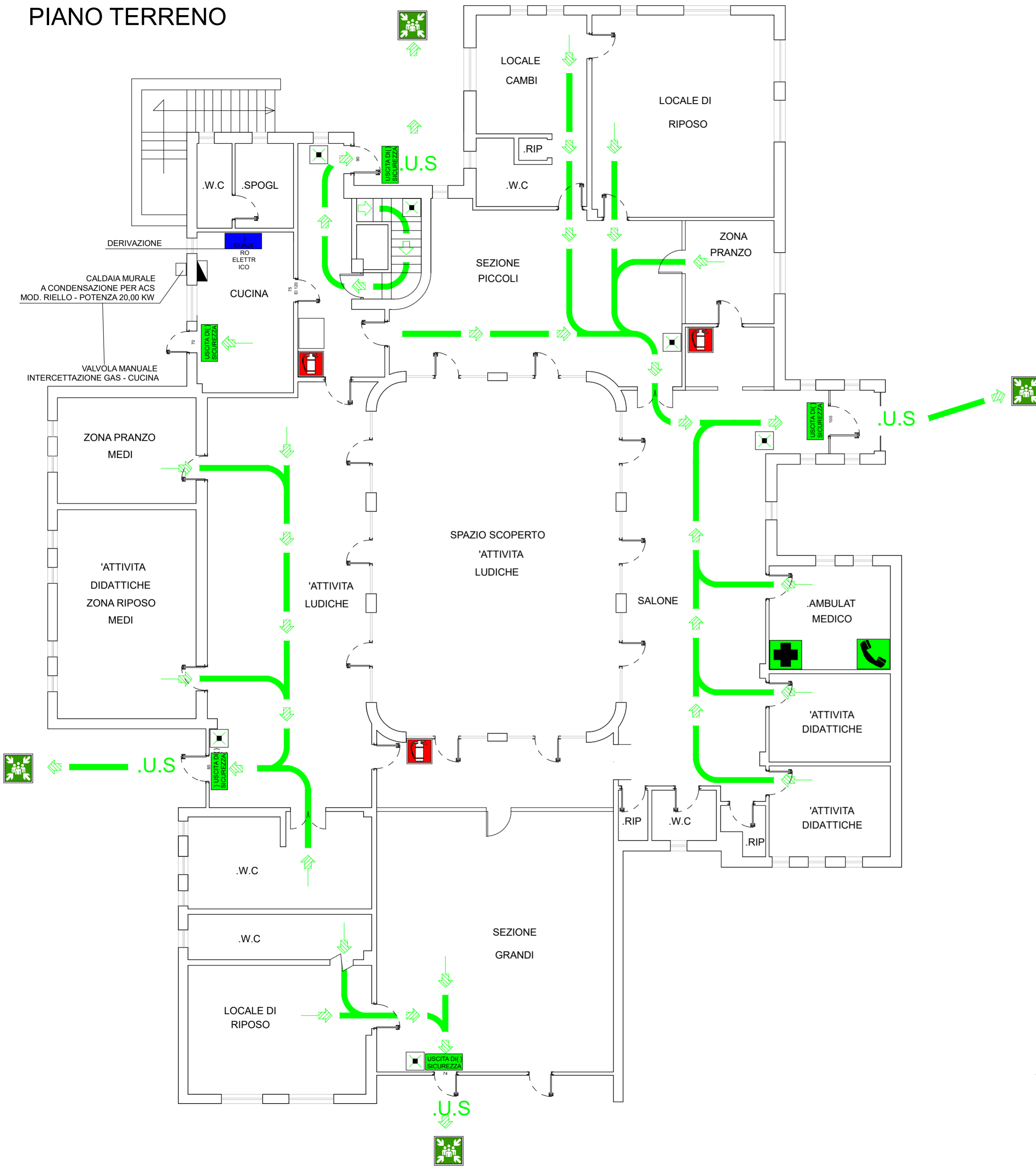
LEGENDA

	VOI SIETE QUI
	Interruttore elettrico generale
	Estintore a polvere
	Cassetta di medicazione
	Uscita di sicurezza
	Luce di emergenza
	Telefono
	Via di fuga orizzontale

NUMERI UTILI

VIGILI DEL FUOCO 115 QUESTURA 113 CARABINIERI 112 EMERGENZA SANITARIA 118

PIANO TERRENO



PIANO SEMINTERRATO
H=2,75 mt

LEGENDA	
	PERCORSO DI USCITA ORIZZONTALE
	PERCORSO DI USCITA IN ALTO
	USCITA DI SICUREZZA
	USCITA DI SICUREZZA
	PUNTO DI RACCOLTA
	TELEFONO
	CASSETTA MEDICAZIONE
	LUCI DI SICUREZZA - ILLUMINAZIONE DI EMERGENZA
	QUADRO ELETTRICO
	ESTINTORE PORTATILE 6 KG. A POLVERE
	COPERTA ANTIFIAMMA
	INTERCETTAZIONE COMBUSTIBILE (GAS)

ASILO RONDINE

PIANO DI EVACUAZIONE ASILO NIDO "IL COLIBRI"

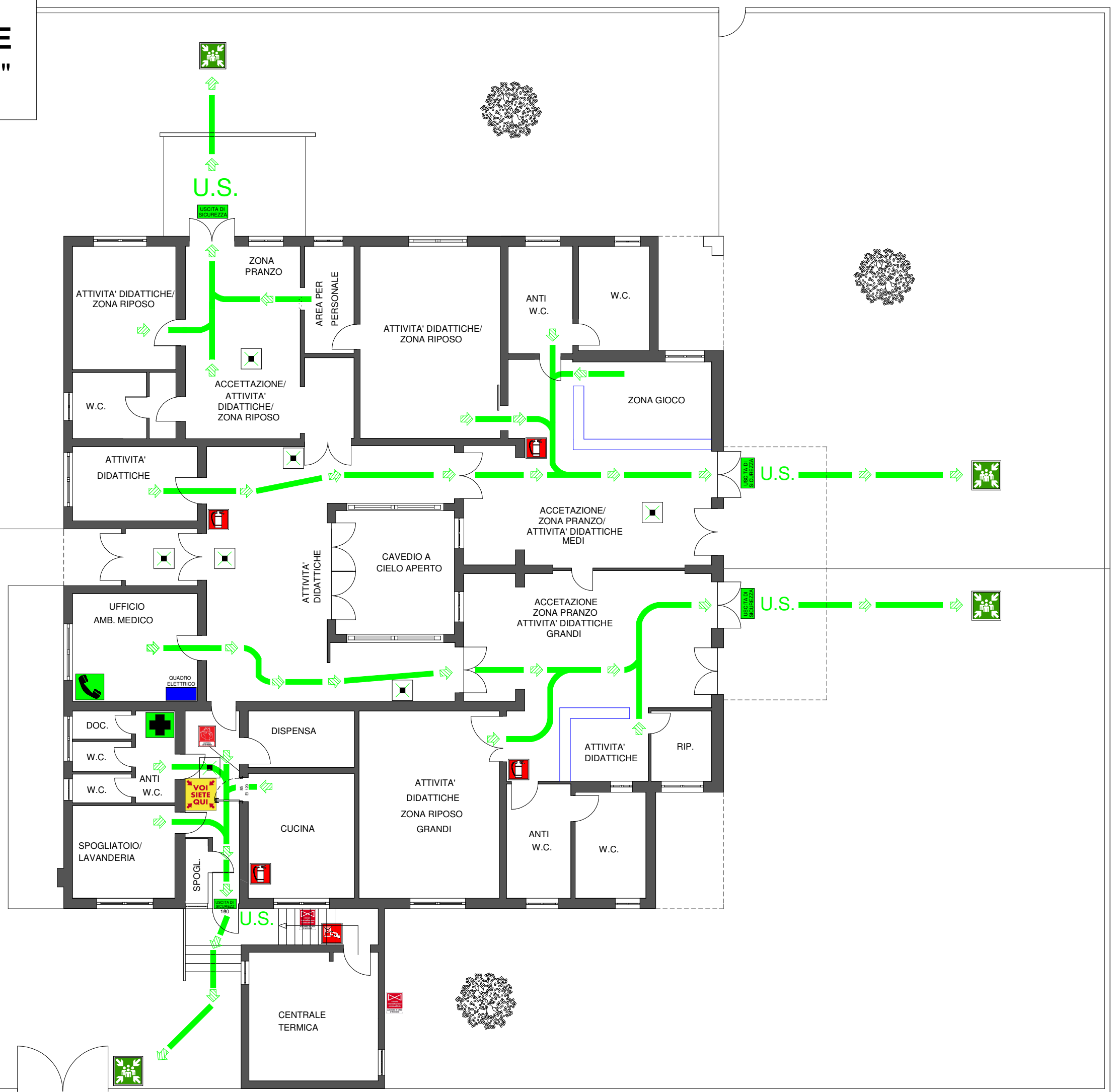
NUMERI DI EMERGENZA

PRONTO SOCCORSO 118

VIGILI DEL FUOCO 115

POLIZIA 112

CARABINIERI 113



LEGENDA

	VOI SIETE QUI
	PERCORSO DI USCITA ORIZZONTALE
	PERCORSO DI USCITA IN ALTO
U.S.	USCITA DI SICUREZZA
	USCITA DI SICUREZZA
	PUNTO DI RACCOLTA
	TELEFONO
	CASSETTA MEDICAZIONE
	LUCI DI SICUREZZA - ILLUMINAZIONE DI EMERGENZA
	QUADRO ELETTRICO
	ESTINTORE PORTATILE 6 KG. A POLVERE
	COPERTA ANTIFIAMMA
	INTERCETTAZIONE COMBUSTIBILE (GAS)
	PULSANTE DI SGANCIO GENERALE
	INTERRUTTORE ELETTRICO GENERALE
	ARREDI FISSI

Quesito 6: si richiede di confermare se, presso i nidi dove devono essere svolti i servizi ausiliari, oltre a quanto indicato all'art. 7 del Capitolato speciale descrittivo e prestazionale, è prevista la fornitura di materiale igienico sanitario quale carta igienica, carta asciugamani e sapone.

Risposta 6: presso i nidi d'infanzia dove devono essere svolti i servizi ausiliari è prevista unicamente la fornitura dei prodotti necessari allo svolgimento delle attività di pulizia – detersivi, detersivi per lavatrice, spugne, sacchi per la raccolta differenziata..... – e non è prevista la fornitura di prodotti igienico sanitari quali carta igienica, carta asciugamani e sapone per utenti e personale comunale.

Nei nidi d'infanzia dove viene erogato il servizio di cucina è prevista la fornitura di tutti i prodotti necessari al funzionamento della cucina – detersivi, prodotti per lavastoviglie, strofinacci....

L'affidatario dovrà tuttavia provvedere alla fornitura del materiale igienico sanitario ad uso del proprio personale – cuochi ed ausiliari – presso i locali spogliatoio e servizi igienici annessi ai locali cucina.

Quesito 7: in merito al punto 7.3 REQUISITI DI CAPACITA' TECNICA E PROFESSIONALE lett.a) - esecuzione dei servizi analoghi - *Il concorrente deve aver svolto regolarmente, negli ultimi 36 mesi immediatamente antecedenti la data di pubblicazione del bando di gara sulla GURI (dal 06/03/2016 al 05/03/2019) servizi di ristorazione collettiva per l'infanzia o per scuole di ogni ordine e grado presso enti pubblici o enti/aziende privati d'importo complessivo non inferiore a € 500.000,00 (IVA esclusa), di cui almeno 2 di importo singolarmente non inferiore a €. 150.000,00 (IVA esclusa), si chiede conferma che per servizi di ristorazione collettiva possano intendersi anche i servizi di ristorazione collettiva assistenziale, sanitaria, ristorazione universitaria, aziendale.*

Risposta 7: è essenziale che il servizio di ristorazione collettiva sia stato rivolto ad infanzia e scuole di ogni ordine e grado (nidi, scuola materna, primaria e secondaria di primo e secondo grado).