

Casa Buneo - studio associato

A pascolati.it
Studio

mlr
Matteo La Rocca
Architetto

Città di Asti



COMMITTENTE

COMUNE DI ASTI

PROGETTISTA

ARCH. PIERGIORGIO PASCOLATI
DOGLIONE Per. Ind. FLAVIO



CUP G31B21007080002 - CIG 8992346EA8 - SCHEDA
612/2021 INCARICO PROFESSIONALE PER LA
PROGETTAZIONE, DIREZIONE LAVORI, ADEGUAMENTO CPI
COORDINAMENTO SICUREZZA PROGETTUALE ED
ESECUTIVA E C.R.E. RELATIVO AI LAVORI DI COSTRUZIONE
DI DUE NUOVE PALESTRE SCOLASTICHE ALL'INTERNO DEL
FABBRICATO DENOMINATO "EX ENOFILA"

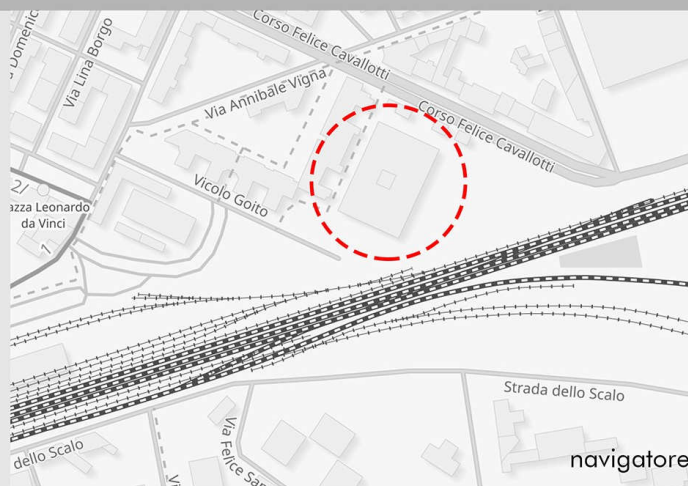
Indicazioni tavola:

TAV: IE07

CALCOLI E VERIFICHE ILLUMINOTECNICHE

Data: 4 febbraio 2022

Scala:



arch. PIERGIORGIO PASCOLATI
Piazza Cattedrale, 12 - 14100 Asti
tel. +39-0141 320436 +393356831468
Indirizzo e-mail: ppascolati@pascolati.it

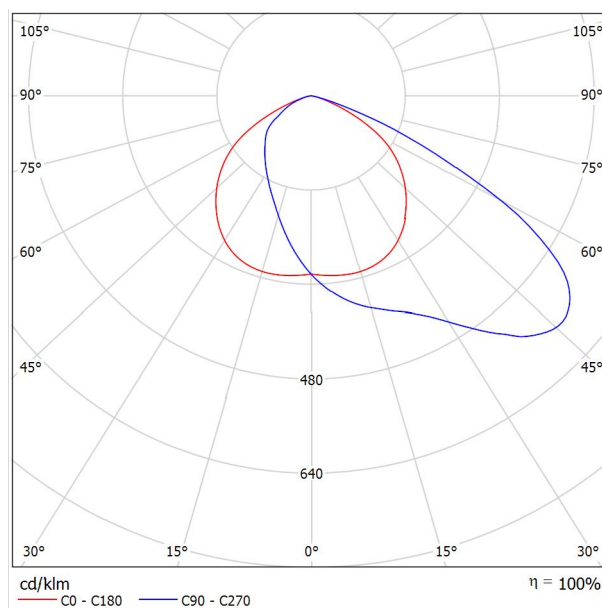
arch. MATTEO LA ROCCA
Via Giovanni Rosa n°7, 14100 Asti (AT)
tel. 3385642645
Indirizzo e-mail: matteolarocca@pascolati.it



Ledvance Spa

Viale dell' Innovazione, n°3
20126 MilanoRedattore Giorgio Damasio
Telefono +39 324 7704399
Fax
e-Mail g.damasio@ledvance.com**LEDVANCE GmbH 4058075353602 FL PFM 290W/4000K ASYM 55x110 BK / Scheda
tecnica apparecchio**

Emissione luminosa 1:

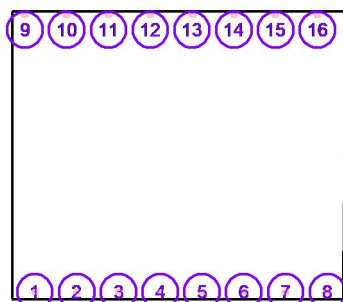
Per un'immagine della lampada consultare il nostro
catalogo lampade.Classificazione lampade secondo CIE: 100
CIE Flux Code: 46 84 99 100 100A causa dell'assenza di simmetria, per questa
lampada non è possibile rappresentare la tabella
UGR.



Ledvance Spa

Viale dell' Innovazione, n°3
20126 MilanoRedattore Giorgio Damasio
Telefono +39 324 7704399
Fax
e-Mail g.damasio@ledvance.com**CAMPI DA GIOCO_soluzione 1 / Lampade (lista coordinate)****LEDVANCE GmbH 4058075353602 FL PFM 290W/4000K ASYM 55x110 BK**

38499 lm, 290.0 W, 1 x 1 x LED (Fattore di correzione 1.000).



No.	Posizione [m]			Rotazione [°]		
	X	Y	Z	X	Y	Z
1	120.186	87.868	6.600	10.0	0.0	0.0
2	123.759	87.868	6.600	10.0	0.0	0.0
3	127.333	87.868	6.600	10.0	0.0	0.0
4	130.906	87.868	6.600	10.0	0.0	0.0
5	134.479	87.868	6.600	10.0	0.0	0.0
6	138.052	87.868	6.600	10.0	0.0	0.0
7	141.626	87.868	6.600	10.0	0.0	0.0
8	145.199	87.868	6.600	10.0	0.0	0.0
9	119.332	111.467	6.600	10.0	0.0	180.0
10	122.905	111.467	6.600	10.0	0.0	180.0
11	126.478	111.467	6.600	10.0	0.0	180.0
12	130.051	111.467	6.600	10.0	0.0	180.0
13	133.625	111.467	6.600	10.0	0.0	180.0
14	137.198	111.467	6.600	10.0	0.0	180.0
15	140.771	111.467	6.600	10.0	0.0	180.0
16	144.344	111.467	6.600	10.0	0.0	180.0

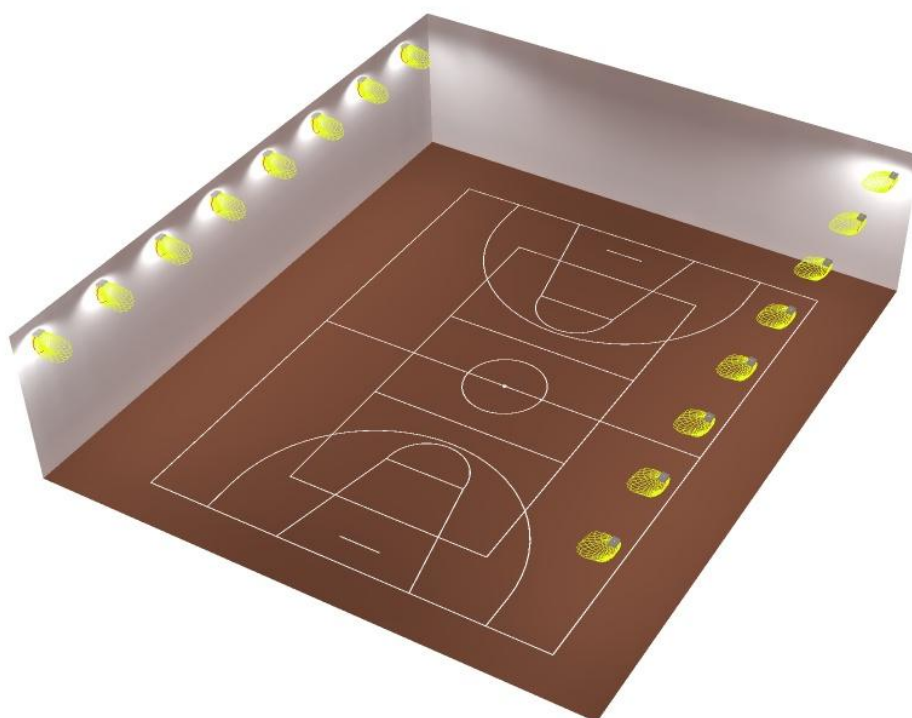


Ledvance Spa

Viale dell' Innovazione, n°3
20126 Milano

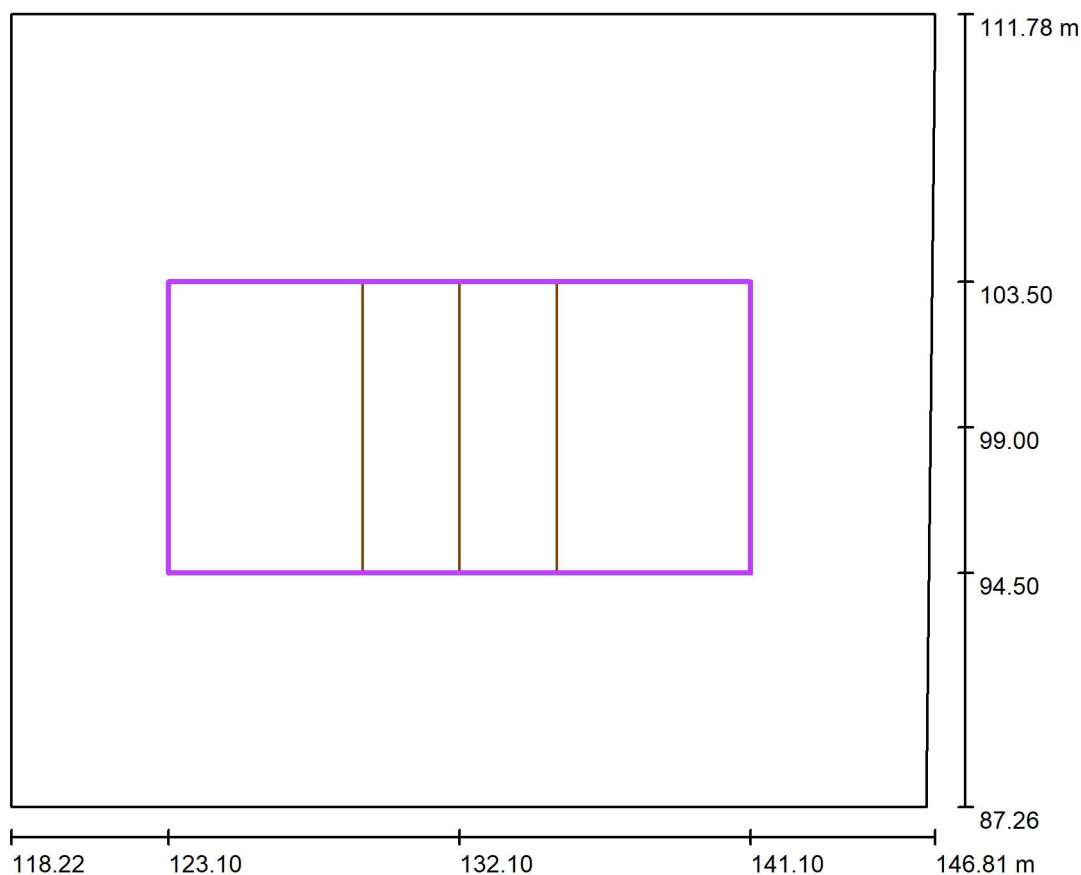
Redattore Giorgio Damasio
Telefono +39 324 7704399
Fax
e-Mail g.damasio@ledvance.com

CAMPI DA GIOCO_soluzione 1 / Rendering 3D





Ledvance Spa

Viale dell' Innovazione, n°3
20126 MilanoRedattore Giorgio Damasio
Telefono +39 324 7704399
Fax
e-Mail g.damasio@ledvance.com**CAMPI DA GIOCO_soluzione 1 / Pallavolo 1 griglia di calcolo (PA) / Riepilogo**

Scala 1 : 234

Posizione: (132.100 m, 99.000 m, 0.000 m)

Dimensioni: (18.000 m, 9.000 m)

Rotazione: (0.0°, 0.0°, 0.0°)

Tipo: Normale, Reticolo: 11 x 5 Punti

Fa parte dei seguenti impianti sportivi: Pallavolo 1

Panoramica risultati

No.	Tipo	E_m [lx]	E_{min} [lx]	E_{max} [lx]	E_{min} / E_m	E_{min} / E_{max}	E_h / E_m	H [m]	Fotocamera
1	perpendicolare	548	480	612	0.88	0.78	/	0.000	/

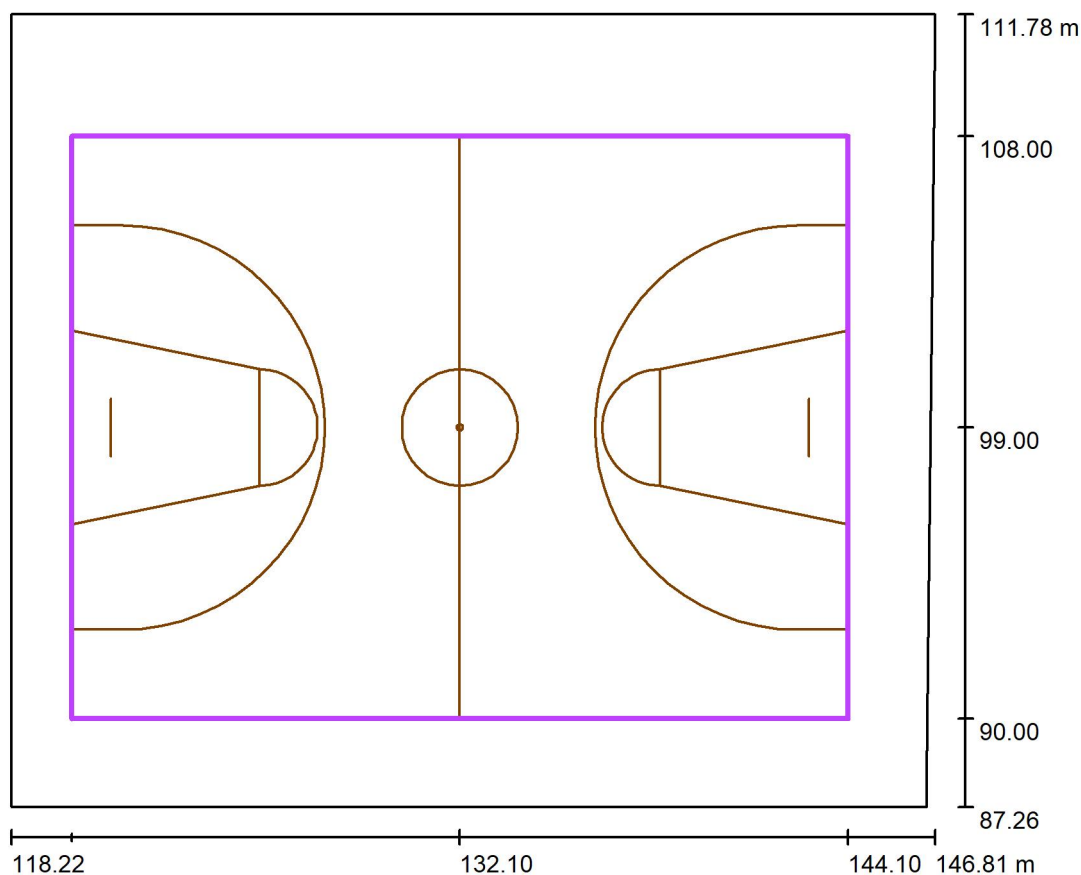
 E_h / E_m = Rapporto tra illuminamento centrale orizzontale e verticale, H = Altezza di misurazione



Ledvance Spa

Viale dell' Innovazione, n°3
20126 Milano
 Redattore Giorgio Damasio
 Telefono +39 324 7704399
 Fax
 e-Mail g.damasio@ledvance.com

CAMPI DA GIOCO_soluzione 1 / Pallacanestro 1 griglia di calcolo (PA) / Riepilogo



Scala 1 : 234

Posizione: (132.100 m, 99.000 m, 0.000 m)

Dimensioni: (24.000 m, 18.000 m)

Rotazione: (0.0°, 0.0°, 0.0°)

Tipo: Normale, Reticolo: 13 x 9 Punti

Fa parte dei seguenti impianti sportivi: Pallacanestro 1

Panoramica risultati

No.	Tipo	E_m [lx]	E_{min} [lx]	E_{max} [lx]	E_{min} / E_m	E_{min} / E_{max}	E_h m/E_m	H [m]	Fotocamera
1	perpendicolare	602	417	813	0.69	0.51	/	0.000	/

 $E_{h\ m}/E_m$ = Rapporto tra illuminamento centrale orizzontale e verticale, H = Altezza di misurazione



Ledvance Spa

Viale dell' Innovazione, n°3
20126 Milano

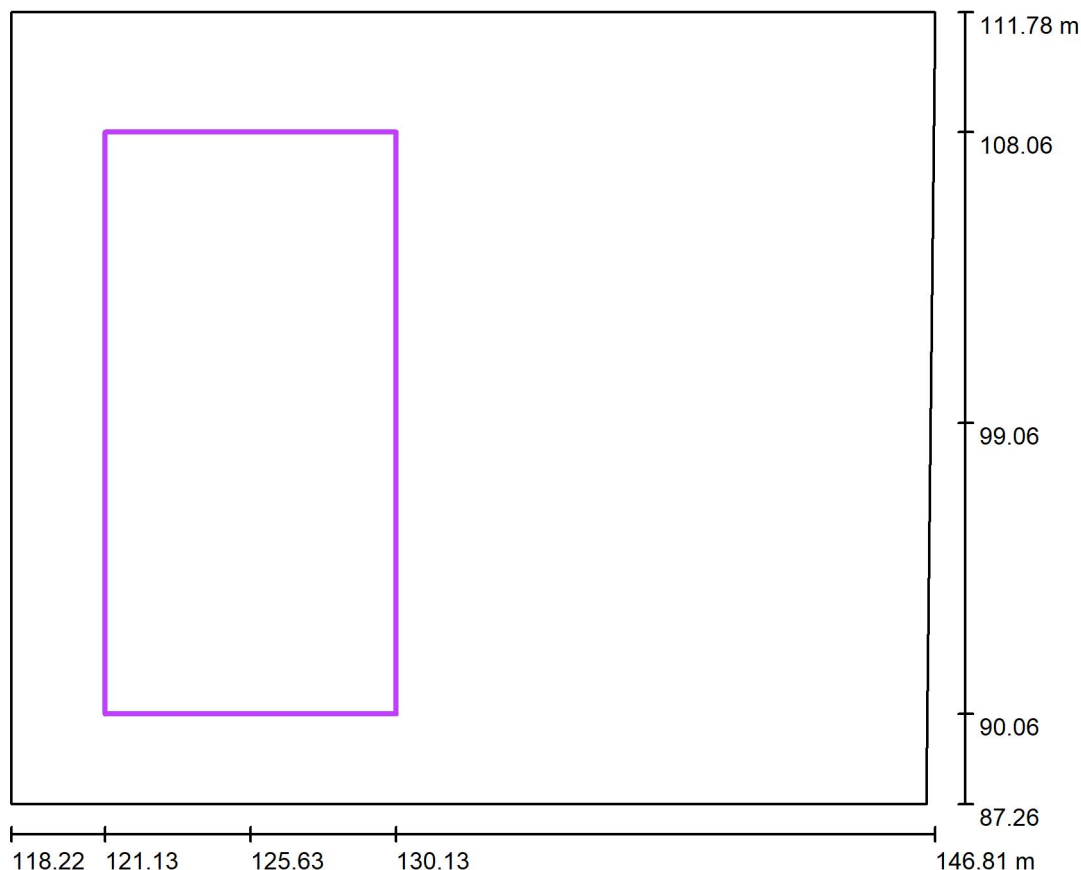
Redattore Giorgio Damasio
Telefono +39 324 7704399
Fax
e-Mail g.damasio@ledvance.com



Ledvance Spa

Viale dell' Innovazione, n°3
20126 MilanoRedattore Giorgio Damasio
Telefono +39 324 7704399
Fax
e-Mail g.damasio@ledvance.com

CAMPI ALLENAMENTO_soluzione 1 / Superficie generica per lo sport 1 griglia di calcolo (PA) / Riepilogo



Scala 1 : 234

Posizione: (125.634 m, 99.058 m, 0.000 m)

Dimensioni: (9.000 m, 18.000 m)

Rotazione: (0.0°, 0.0°, 0.0°)

Tipo: Normale, Reticolo: 5 x 11 Punti

Fa parte dei seguenti impianti sportivi: ALLENAMENTO 1

Panoramica risultati

No.	Tipo	E_m [lx]	E_{min} [lx]	E_{max} [lx]	E_{min} / E_m	E_{min} / E_{max}	E_h m^2/E_m	H [m]	Fotocamera
1	perpendicolare	584	404	721	0.69	0.56	/	0.000	/

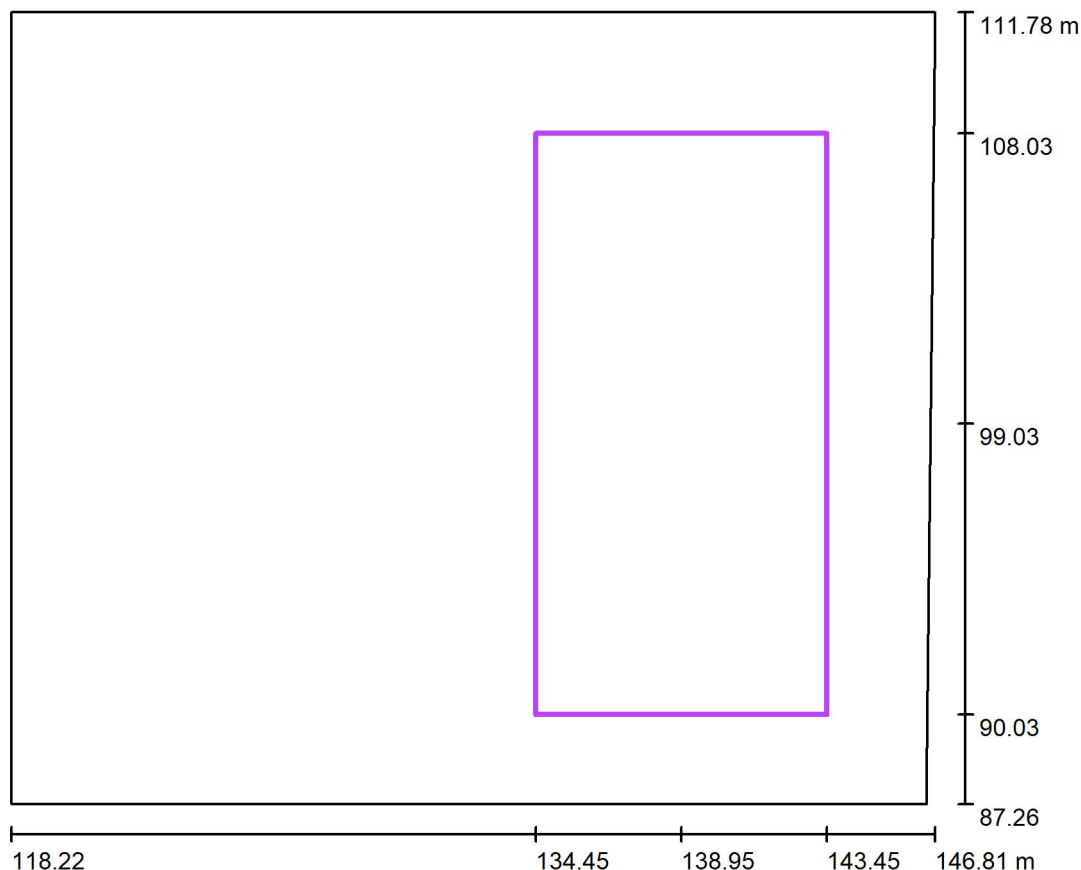
 E_h/E_m = Rapporto tra illuminamento centrale orizzontale e verticale, H = Altezza di misurazione



Ledvance Spa

Viale dell' Innovazione, n°3
20126 MilanoRedattore Giorgio Damasio
Telefono +39 324 7704399
Fax
e-Mail g.damasio@ledvance.com

CAMPI ALLENAMENTO_soluzione 1 / Superficie generica per lo sport 1 griglia di calcolo (PA) / Riepilogo



Scala 1 : 234

Posizione: (138.949 m, 99.033 m, 0.000 m)

Dimensioni: (9.000 m, 18.000 m)

Rotazione: (0.0°, 0.0°, 0.0°)

Tipo: Normale, Reticolo: 5 x 11 Punti

Fa parte dei seguenti impianti sportivi: ALLENAMENTO 2

Panoramica risultati

No.	Tipo	E_m [lx]	E_{min} [lx]	E_{max} [lx]	E_{min} / E_m	E_{min} / E_{max}	E_h m/ E_m	H [m]	Fotocamera
1	perpendicolare	574	391	731	0.68	0.53	/	0.000	/

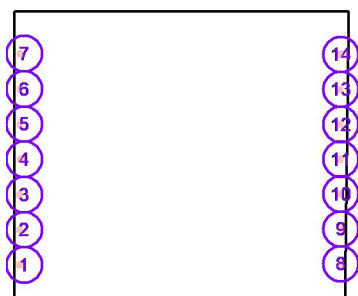
$E_{h\ m}/E_m$ = Rapporto tra illuminamento centrale orizzontale e verticale, H = Altezza di misurazione



Ledvance Spa

Viale dell' Innovazione, n°3
20126 MilanoRedattore Giorgio Damasio
Telefono +39 324 7704399
Fax
e-Mail g.damasio@ledvance.com**CAMPI ALLENAMENTO_soluzione 2 / Lampade (lista coordinate)****LEDVANCE GmbH 4058075353602 FL PFM 290W/4000K ASYM 55x110 BK**

38499 lm, 290.0 W, 1 x 1 x LED (Fattore di correzione 1.000).



No.	Posizione [m]			Rotazione [°]		
	X	Y	Z	X	Y	Z
1	118.669	90.168	6.600	20.0	0.0	-90.1
2	118.675	93.169	6.600	20.0	0.0	-90.1
3	118.681	96.170	6.600	20.0	0.0	-90.1
4	118.687	99.171	6.600	20.0	0.0	-90.1
5	118.693	102.172	6.600	20.0	0.0	-90.1
6	118.700	105.172	6.600	20.0	0.0	-90.1
7	118.706	108.173	6.600	20.0	0.0	-90.1
8	146.178	90.259	6.600	20.0	0.0	90.0
9	146.178	93.234	6.600	20.0	0.0	90.0
10	146.178	96.208	6.600	20.0	0.0	90.0
11	146.178	99.182	6.600	20.0	0.0	90.0
12	146.178	102.157	6.600	20.0	0.0	90.0
13	146.178	105.131	6.600	20.0	0.0	90.0
14	146.178	108.106	6.600	20.0	0.0	90.0

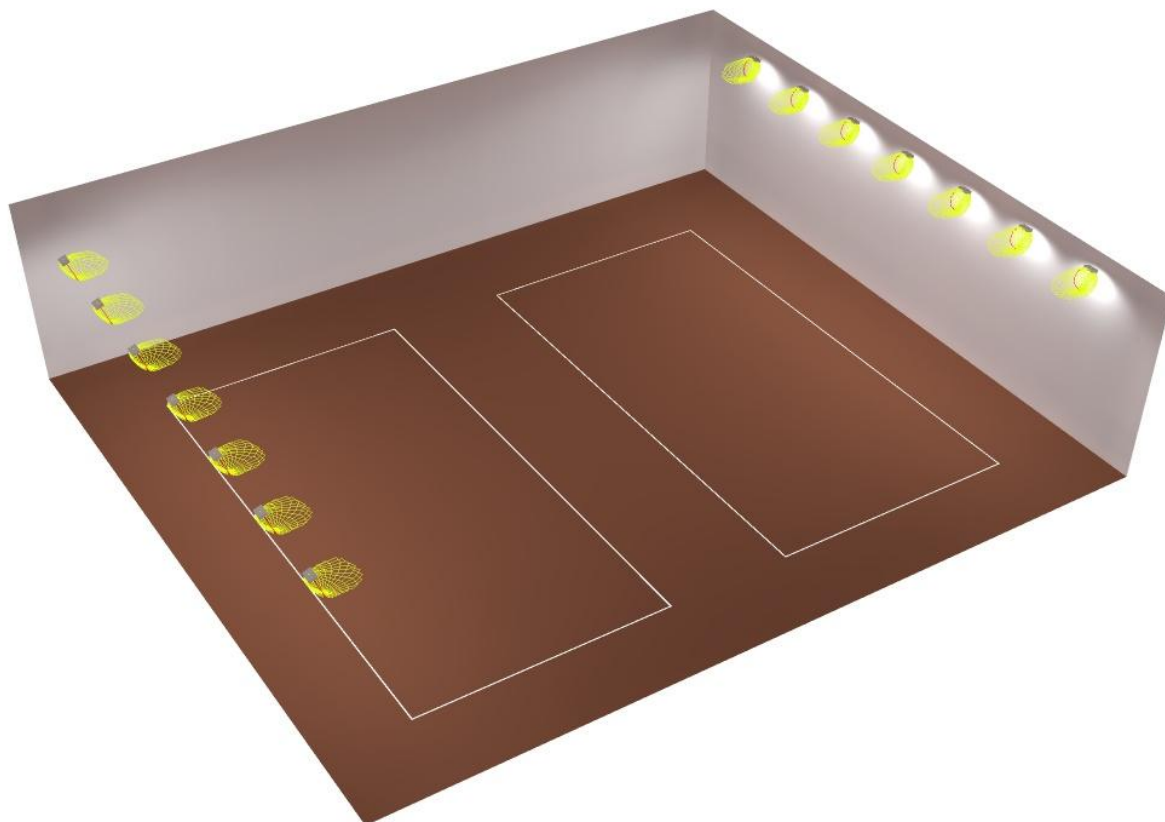


Ledvance Spa

Viale dell' Innovazione, n°3
20126 Milano

Redattore Giorgio Damasio
Telefono +39 324 7704399
Fax
e-Mail g.damasio@ledvance.com

CAMPI ALLENAMENTO_soluzione 2 / Rendering 3D

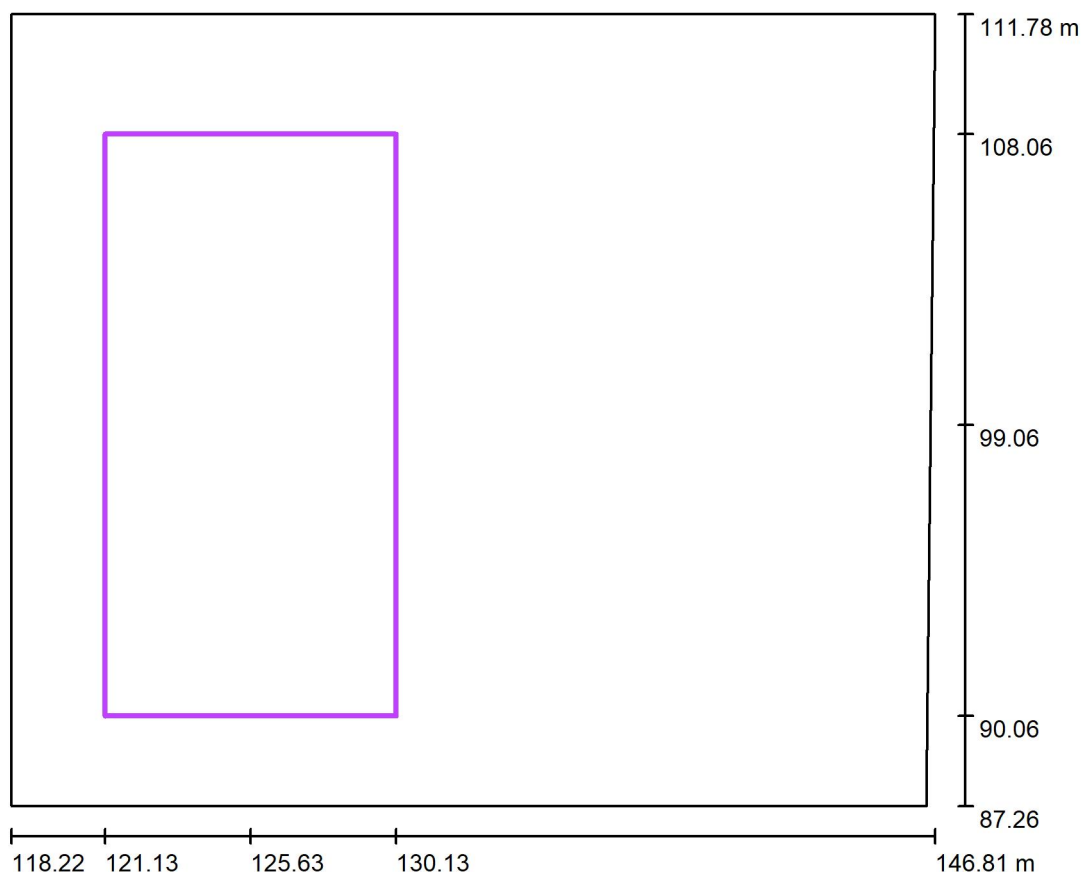




Ledvance Spa

Viale dell' Innovazione, n°3
20126 MilanoRedattore Giorgio Damasio
Telefono +39 324 7704399
Fax
e-Mail g.damasio@ledvance.com

CAMPI ALLENAMENTO_soluzione 2 / Superficie generica per lo sport 1 griglia di calcolo (PA) / Riepilogo



Scala 1 : 234

Posizione: (125.634 m, 99.058 m, 0.000 m)

Dimensioni: (9.000 m, 18.000 m)

Rotazione: (0.0°, 0.0°, 0.0°)

Tipo: Normale, Reticolo: 5 x 11 Punti

Fa parte dei seguenti impianti sportivi: ALLENAMENTO 1

Panoramica risultati

No.	Tipo	E_m [lx]	E_{min} [lx]	E_{max} [lx]	E_{min} / E_m	E_{min} / E_{max}	E_h m^2/E_m	H [m]	Fotocamera
1	perpendicolare	589	387	837	0.66	0.46	/	0.000	/

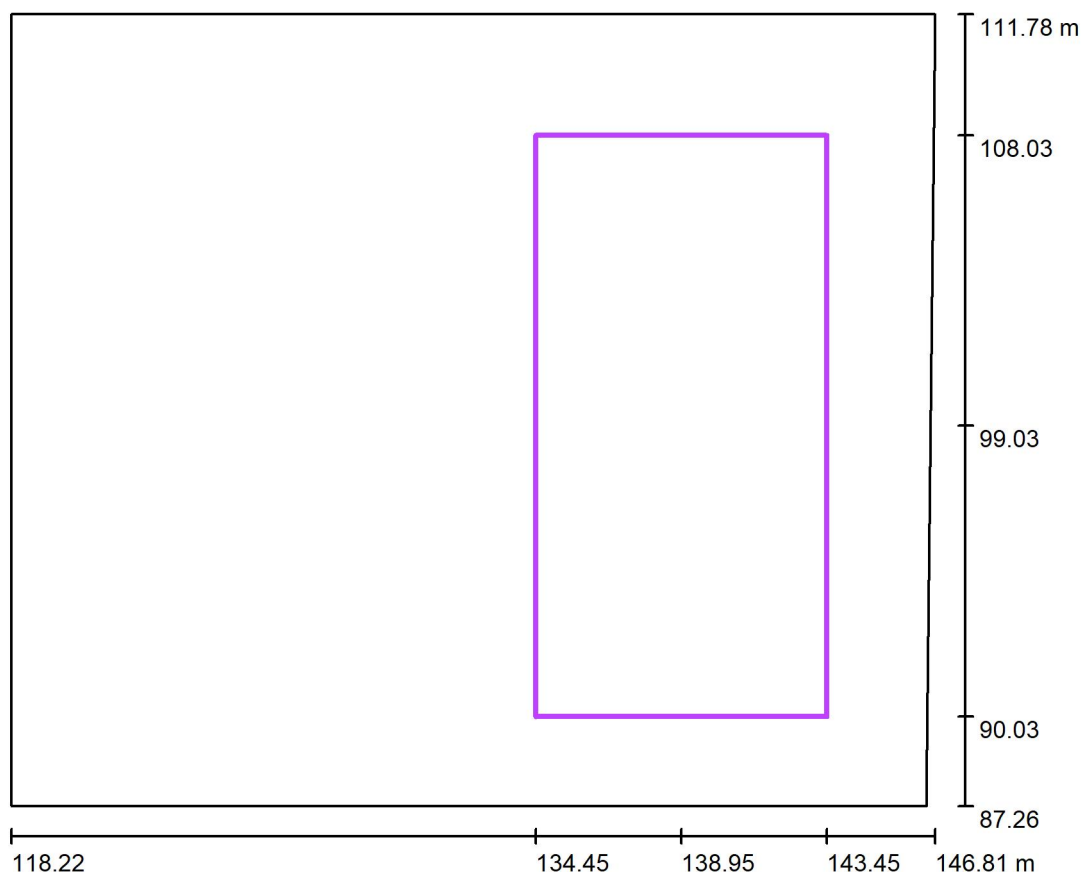
 E_h/E_m = Rapporto tra illuminamento centrale orizzontale e verticale, H = Altezza di misurazione



Ledvance Spa

Viale dell' Innovazione, n°3
20126 MilanoRedattore Giorgio Damasio
Telefono +39 324 7704399
Fax
e-Mail g.damasio@ledvance.com

CAMPI ALLENAMENTO_soluzione 2 / Superficie generica per lo sport 1 griglia di calcolo (PA) / Riepilogo



Scala 1 : 234

Posizione: (138.949 m, 99.033 m, 0.000 m)

Dimensioni: (9.000 m, 18.000 m)

Rotazione: (0.0°, 0.0°, 0.0°)

Tipo: Normale, Reticolo: 5 x 11 Punti

Fa parte dei seguenti impianti sportivi: ALLENAMENTO 2

Panoramica risultati

No.	Tipo	E_m [lx]	E_{min} [lx]	E_{max} [lx]	E_{min} / E_m	E_{min} / E_{max}	E_h m^2/E_m	H [m]	Fotocamera
1	perpendicolare	579	382	831	0.66	0.46	/	0.000	/

$E_{h\ m}/E_m$ = Rapporto tra illuminamento centrale orizzontale e verticale, H = Altezza di misurazione

PALESTRA EX ENOFILA_ASTI

Partner for Contact:

Order No.:

Company:

Customer No.:

Data: 02.02.2022

Redattore: Giorgio Damasio



Ledvance Spa

Viale dell' Innovazione, n°3
20126 Milano

Redattore Giorgio Damasio
Telefono +39 324 7704399
Fax
e-Mail g.damasio@ledvance.com

Indice

PALESTRA EX ENOFILA_ASTI

Copertina progetto	1
Indice	2
Lista pezzi lampade	3
LEDVANCE GmbH 4058075353602 FL PFM 290W/4000K ASYM 55x110 BK	
Scheda tecnica apparecchio	4
CAMPI DA GIOCO	
Lampade (lista coordinate)	5
Rendering 3D	6
Superfici locale	
Pallavolo 1 griglia di calcolo (PA)	
Riepilogo	7
Pallacanestro 1 griglia di calcolo (PA)	
Riepilogo	8



Ledvance Spa

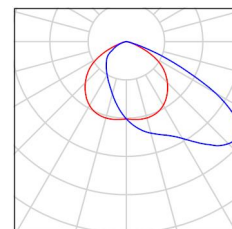
Viale dell' Innovazione, n°3
20126 Milano

Redattore Giorgio Damasio
Telefono +39 324 7704399
Fax
e-Mail g.damasio@ledvance.com

PALESTRA EX ENOFILA_ASTI / Lista pezzi lampade

16 Pezzo LEDVANCE GmbH 4058075353602 FL PFM
290W/4000K ASYM 55x110 BK
Articolo No.: 4058075353602
Flusso luminoso (Lampada): 38499 lm
Flusso luminoso (Lampadine): 38500 lm
Potenza lampade: 290.0 W
Classificazione lampade secondo CIE: 100
CIE Flux Code: 46 84 99 100 100
Dotazione: 1 x LED (Fattore di correzione 1.000).

Per un'immagine della
lampada consultare il
nostro catalogo
lampade.

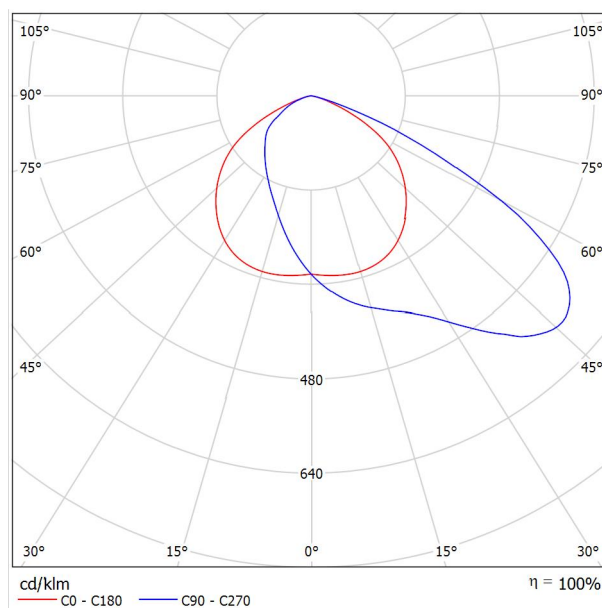




Ledvance Spa

Viale dell' Innovazione, n°3
20126 MilanoRedattore Giorgio Damasio
Telefono +39 324 7704399
Fax
e-Mail g.damasio@ledvance.com**LEDVANCE GmbH 4058075353602 FL PFM 290W/4000K ASYM 55x110 BK / Scheda
tecnica apparecchio**

Emissione luminosa 1:

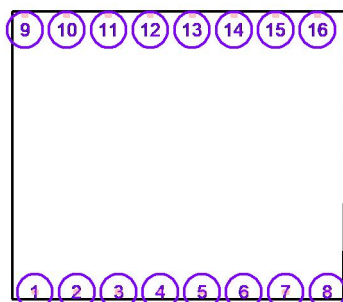
Per un'immagine della lampada consultare il nostro
catalogo lampade.Classificazione lampade secondo CIE: 100
CIE Flux Code: 46 84 99 100 100A causa dell'assenza di simmetria, per questa
lampada non è possibile rappresentare la tabella
UGR.



Ledvance Spa

Viale dell' Innovazione, n°3
20126 MilanoRedattore Giorgio Damasio
Telefono +39 324 7704399
Fax
e-Mail g.damasio@ledvance.com**CAMPI DA GIOCO / Lampade (lista coordinate)****LEDVANCE GmbH 4058075353602 FL PFM 290W/4000K ASYM 55x110 BK**

38499 lm, 290.0 W, 1 x 1 x LED (Fattore di correzione 1.000).



No.	Posizione [m]			Rotazione [°]		
	X	Y	Z	X	Y	Z
1	120.186	87.868	6.600	10.0	0.0	0.0
2	123.759	87.868	6.600	10.0	0.0	0.0
3	127.333	87.868	6.600	10.0	0.0	0.0
4	130.906	87.868	6.600	10.0	0.0	0.0
5	134.479	87.868	6.600	10.0	0.0	0.0
6	138.052	87.868	6.600	10.0	0.0	0.0
7	141.626	87.868	6.600	10.0	0.0	0.0
8	145.199	87.868	6.600	10.0	0.0	0.0
9	119.332	111.467	6.600	10.0	0.0	180.0
10	122.905	111.467	6.600	10.0	0.0	180.0
11	126.478	111.467	6.600	10.0	0.0	180.0
12	130.051	111.467	6.600	10.0	0.0	180.0
13	133.625	111.467	6.600	10.0	0.0	180.0
14	137.198	111.467	6.600	10.0	0.0	180.0
15	140.771	111.467	6.600	10.0	0.0	180.0
16	144.344	111.467	6.600	10.0	0.0	180.0



Ledvance Spa

Viale dell' Innovazione, n°3
20126 Milano

Redattore Giorgio Damasio
Telefono +39 324 7704399
Fax
e-Mail g.damasio@ledvance.com

CAMPI DA GIOCO / Rendering 3D

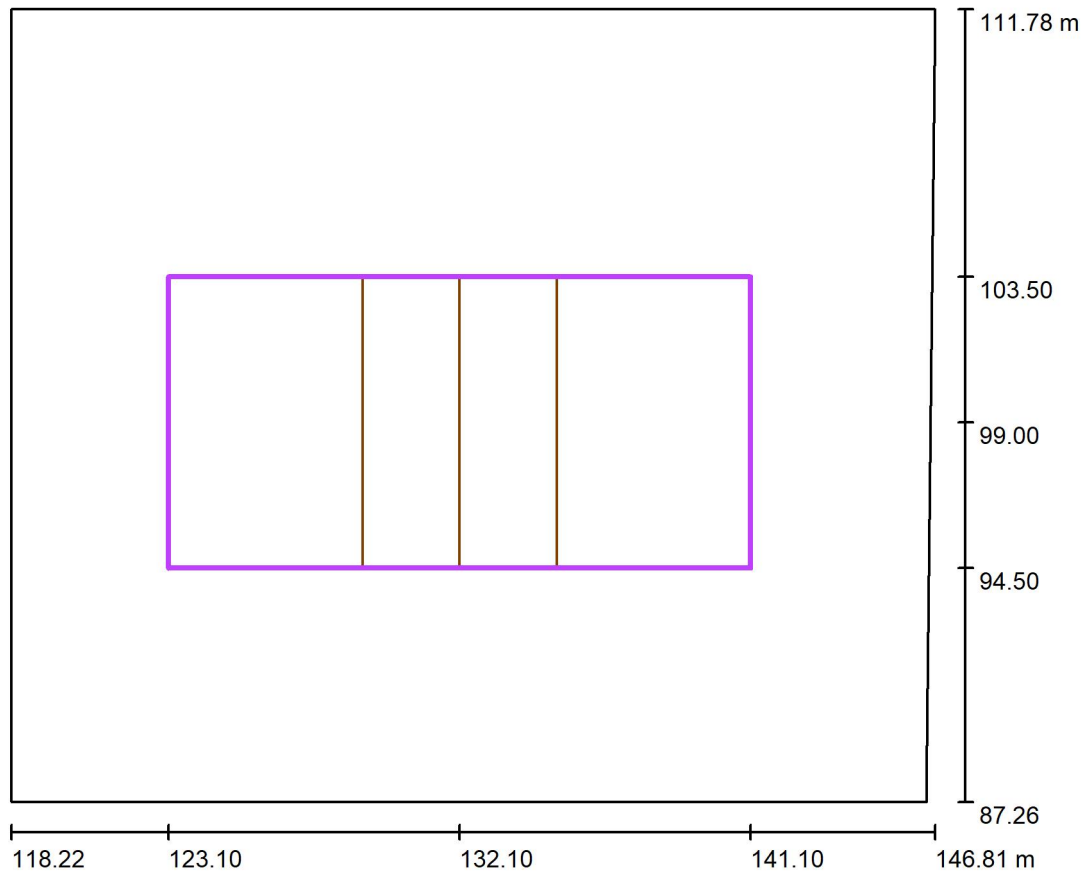




Ledvance Spa

Viale dell' Innovazione, n°3
20126 Milano
 Redattore Giorgio Damasio
 Telefono +39 324 7704399
 Fax
 e-Mail g.damasio@ledvance.com

CAMPI DA GIOCO / Pallavolo 1 griglia di calcolo (PA) / Riepilogo



Scala 1 : 234

Posizione: (132.100 m, 99.000 m, 0.000 m)

Dimensioni: (18.000 m, 9.000 m)

Rotazione: (0.0°, 0.0°, 0.0°)

Tipo: Normale, Reticolo: 11 x 5 Punti

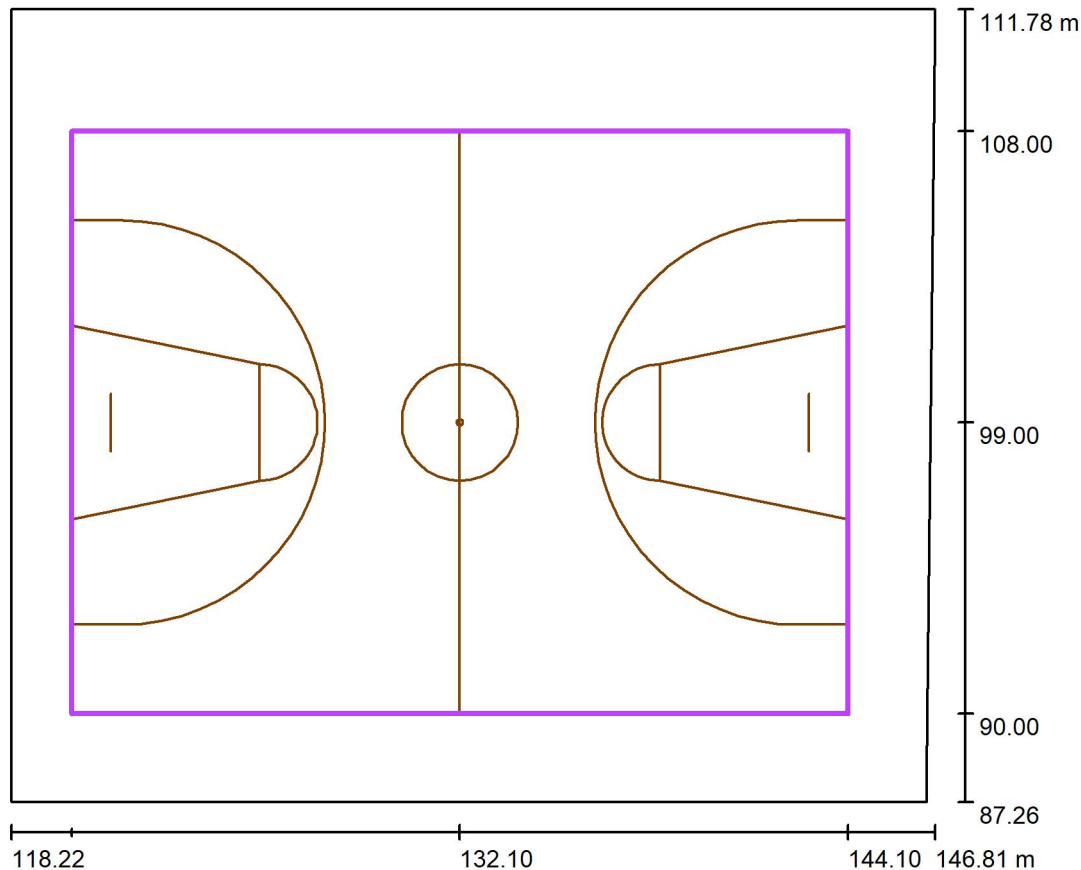
Fa parte dei seguenti impianti sportivi: Pallavolo 1

Panoramica risultati

No.	Tipo	E_m [lx]	E_{min} [lx]	E_{max} [lx]	E_{min} / E_m	E_{min} / E_{max}	E_h m/E_m	H [m]	Fotocamera
1	perpendicolare	548	480	612	0.88	0.78	/	0.000	/

 $E_h m/E_m$ = Rapporto tra illuminamento centrale orizzontale e verticale, H = Altezza di misurazione

Ledvance Spa

Viale dell' Innovazione, n°3
20126 MilanoRedattore Giorgio Damasio
Telefono +39 324 7704399
Fax
e-Mail g.damasio@ledvance.com**CAMPI DA GIOCO / Pallacanestro 1 griglia di calcolo (PA) / Riepilogo**

Scala 1 : 234

Posizione: (132.100 m, 99.000 m, 0.000 m)

Dimensioni: (24.000 m, 18.000 m)

Rotazione: (0.0°, 0.0°, 0.0°)

Tipo: Normale, Reticolo: 13 x 9 Punti

Fa parte dei seguenti impianti sportivi: Pallacanestro 1

Panoramica risultati

No.	Tipo	E_m [lx]	E_{min} [lx]	E_{max} [lx]	E_{min} / E_m	E_{min} / E_{max}	E_h m/E_m	H [m]	Fotocamera
1	perpendicolare	602	417	813	0.69	0.51	/	0.000	/

 $E_h m/E_m$ = Rapporto tra illuminamento centrale orizzontale e verticale, H = Altezza di misurazione